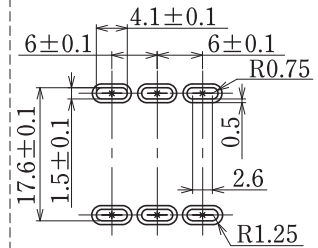


|  |       |
|--|-------|
| 型名<br>Type Number                          | F4126 |
| 定格<br>Rating                               | 130A  |
| 120A ~ 130A 使用時<br>電線サイズ 38mm <sup>2</sup> |       |

一般公差 / General Tolerance ±0.5

尺度 / Scale 1/1 単位 / Unit mm

基板加工例  
Processing the printed board



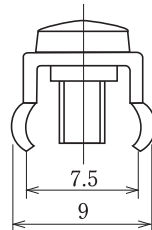
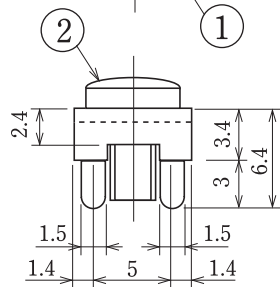
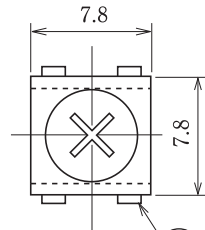
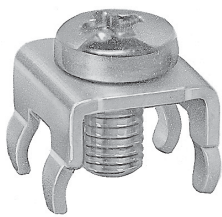
プリント基板厚 t=1.6  
Printed board: t=1.6

- 注文方法: **型名**  
(下表の型番を御参照下さい)
- Ordering Form: Type No. (See the type number in the following table)

■仕様 / Specification.

| 部番 / Part No. | 名称 / Part Name              | 材質 / Material | 寸法 / Size | 規格 / Standard | 処理 / Treatment        |
|---------------|-----------------------------|---------------|-----------|---------------|-----------------------|
| 1             | 基板端子 Printed board Terminal | 黄銅 Brass      | 板厚 t 1.2  | C2680R        | スズメッキ Tin-Plated      |
| 2             | 結線ビス Screw                  | 黄銅 Brass      |           | C2700W        | ニッケルメッキ Nickel-Plated |

| 型番 / Type No. | 納入される物 / Product Delivered   |
|---------------|--|
| F4126D        | 基板端子 (M5用) のみ (ビスなし) / Printed board terminal (for M5) only (w/o screws)       |
| F4126D S      | 基板端子 + M5×8L バインドビス組付 / Printed board terminal + M5×8L binding head attached   |
| F4126E        | 基板端子 (M6用) のみ (ビスなし) / Printed board terminal (for M6) only (w/o screws)       |
| F4126E S      | 基板端子 + M6×10L バインドビス組付 / Printed board terminal + M6×10L binding head attached |

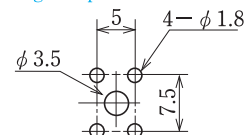


|                   |       |
|-------------------|-------|
| 型名<br>Type Number | FP422 |
| 定格<br>Rating      | 15A   |

一般公差 / General Tolerance ±0.5

尺度 / Scale 2/1 単位 / Unit mm

基板加工例  
Processing the printed board



プリント基板厚 t 1.6  
Printed board: t 1.6

- 注文方法: **型番** (下表の型番を御参照下さい)
- Ordering Form: Type No. (See the type number in the following table)

■仕様 / Specification.

| 部番 / Part No. | 名称 / Part Name              | 材質 / Material | 寸法 / Size  | 規格 / Standard | 処理 / Treatment        |
|---------------|-----------------------------|---------------|------------|---------------|-----------------------|
| 1             | 基板端子 Printed board terminal | 黄銅 Brass      | 板厚 t = 0.8 | C2680R        | スズメッキ Tin-Plated      |
| 2             | 結線ビス Screw                  | 黄銅 Brass      |            | C2700W        | ニッケルメッキ Nickel-Plated |

| 型番 / Type No. | 納入される物 / Product Delivered   |
|---------------|--|
| F P 422A      | 基板端子 (M3用) のみ (ビスなし) / Printed board terminal (for M3) only (w/o screws)           |
| F P 422A S    | 基板端子 + M3×6L バインドビス組付 / Printed board terminal + M3×6L binding head screw attached |