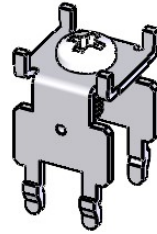


基盤端子



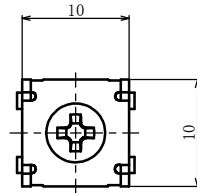
Printed board Terminal



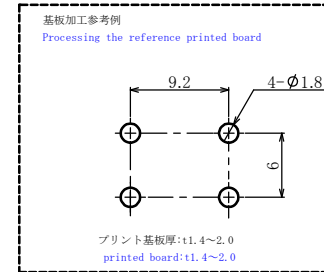
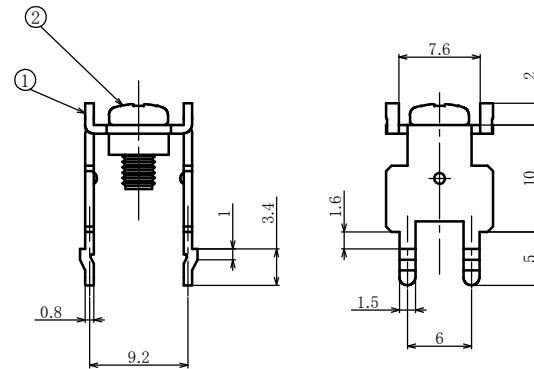
型名 Type Number	F4119A		
定格 Rating	30A~50A		
ねじ径 Screw Diameter	M3		
使用可能電流 Usable Current	30A	40A	50A
適合電線 Compatible Wire	3.5mm ²	5.5mm ²	8mm ²
推奨圧着端子 Recommended Crimp Terminals	R3.5-4	R5.5-3	※R8-4S

一般公差 / General Tolerance ±0.5

尺度 / Scale $\frac{1}{1}$ 単位 / Unit mm



※適合電線8mm²使用時の圧着端子は“R8-4S”で使用可能
The crimp terminal when using the compatible wire 8mm² can be used with “R8-4S”



・注文方法: **型番** (下表の型番をご参照下さい。)

■仕様 / Specifications. ・Ordering Form: Type No. (See the type number in the following table)

番号 / Part No.	名称 / Part No.	材質 / Material	寸法 / Size	規格 / Standard	処理 / Treatment
1	基盤端子 Printed board Terminal	黄銅 Brass	板厚 t0.8	C2680R	スズメッキ Tin-Plated
2	結線ビス Screw	黄銅 Brass	-	C2700W	ニッケルメッキ Nickel-Plated

型番 / Type No.	納入される物 / Product Delivered
F4119A	基盤端子(M3用)のみ(ビス無) Printed board terminal (for M4) only (W/o screws)
F4119AS	基盤端子+M3×6Lバインドビス組付 Printed board terminal+M3×6L binding head attached

対応可能ビス / Compatible screw	材質 / Material	処理 / Treatment	形状 / Shape
PW・SWセムスバインド Type③ With Plain (Flat) washer and spring lock washer	黄銅 Brass	ニッケルメッキ Nickel-Plated	type③
	鉄 Steel		
SWセムスバインド Type④ With spring lock washer	黄銅 Brass	ニッケルメッキ Nickel-Plated	type④
PW・SWセムスバインド Type⑤ With Plain (Flat) washer and spring lock washer	黄銅 Brass	ニッケルメッキ Nickel-Plated	type⑤
	鉄 Steel		
SWセムスナベ Type⑦ With spring lock washer	黄銅 Brass	ニッケルメッキ Nickel-Plated	type⑦