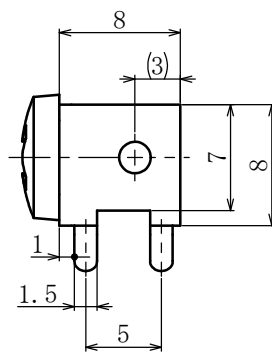
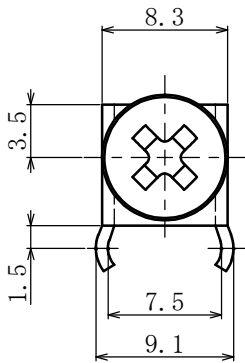
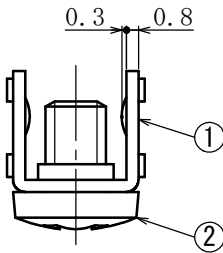


# 基板端子



Printed board Terminal



型名  
Type Number

定格  
Rating

ねじ径  
Screw Diameter

使用可能電流  
Usable Current

適合電線  
Compatible Wire

推奨圧着端子  
Recommended Crimp Terminal

M4

15A

20A

30A

1.25mm<sup>2</sup>

2mm<sup>2</sup>

3.5mm<sup>2</sup>

R1.25-4

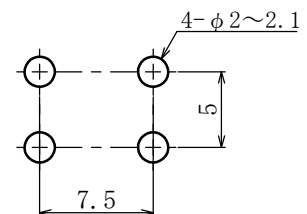
R2-4

R3.5-4

一般公差 / General Tolerance ±0.5

尺度 / Scale 1/10 単位 / Unit mm

基板加工参考例  
Processing the reference printed board



プリント基板厚: t1.4~2.0  
Printed board: t1.4~2.0

・注文方法: **型番** (下表の型番を御参照下さい。)

■仕様 Specifications. ・Ordering Form: Type No. (See the type number in the following table)

番号 Part No.	名称 Part Name	材質 Material	寸法 Size	規格 Standard	処理 Treatment
1	基板端子 Printed board Terminal	黄銅 Brass	板厚 t=0.8	C2680R	スズメッキ Tin-Plated
2	結線ビス Screw	黄銅 Brass		C2700W	ニッケルメッキ Nickel-Plated

型番 Type No.	納入される物 Product Delivered
F4070C	基板端子(M4用)のみ(ビスなし) Printed board terminal (for M4) only (W/O screws)
F4070CS	基板端子+M4×6Lバインドビス組付 Printed board terminal+M4×6L binding head attached

対応可能ビス Compatible screw	材質 Material	処理 Treatment	形状 Shape
PW・SWセムスパインド Type③With Plain(Flat)washer and spring lock washer	黄銅 Brass	ニッケルメッキ Nickel-Plated	Type③
	鉄 steel		
SWセムスパインド Type④With spring lock washer	黄銅 Brass	ニッケルメッキ Nickel-Plated	Type④
PW・SWセムスナベ Type⑤With Plain(Flat)washer and spring lock washer	黄銅 Brass	ニッケルメッキ Nickel-Plated	Type⑤
	鉄 steel		
SWセムスナベ Type⑦With spring lock washer	黄銅 Brass	ニッケルメッキ Nickel-Plated	Type⑦