

中継型端子台

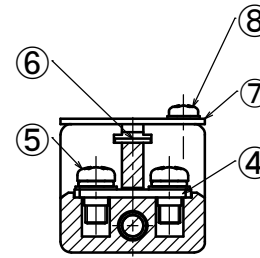
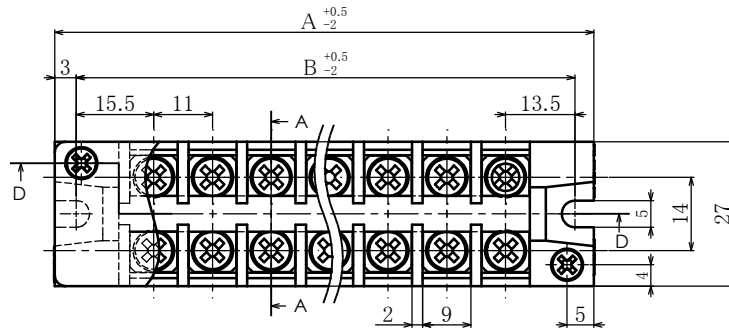
Relay-type Terminal Block



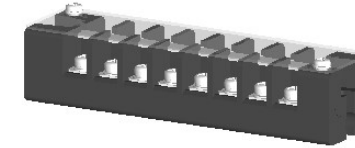
Recognized

TUV 認制品 Certified

ピッチ / Pitch 11mm



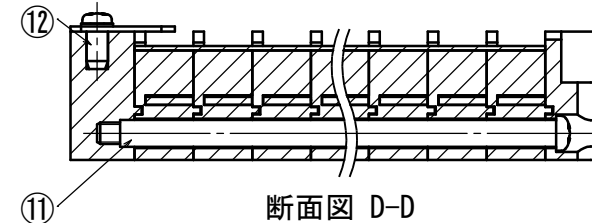
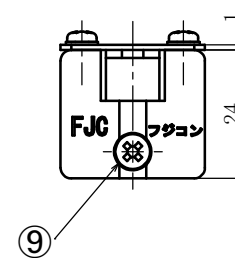
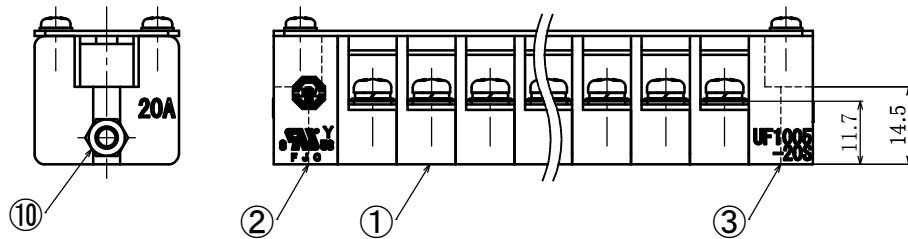
断面図 A-A



型名 Type Number	UF1005-20S-PCA	
定格 Rating	AC150V (UL-C-UL) AC250V (Tuv)	20A
絶縁抵抗 Insulation Resistance	DC500V 100MΩ 以上 DC500V 100MΩ and over	
耐電圧 Withstands Voltage	AC3000V 1分間以上 AC3000V 1minute and over	
ねじ径 Screw Diameter	M4	
適合電線 Compatible Wire	10-18AWG (UL/C-UL) 14-16AWG (Tuv)	
推奨圧着端子 Recommended Crimp Terminal	R2-4	
UL配線方式 UL Wiring Method	ファクトリーワイヤリング/FW1 Factory Wiring	

一般公差 / General Tolerance ±0.5

尺度 / Scale 1/10 単位 / Unit mm



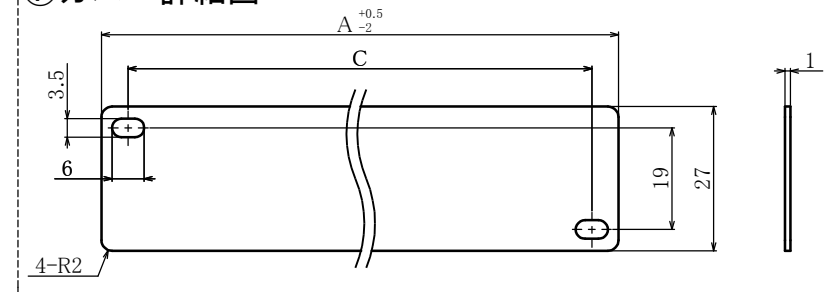
断面図 D-D

- ・注文方法: [型名]-----[極数] P.
- ・Ordering Form: Type No. No. of Poles (P)
- ・結線ビス: 締付けトルク 1.4N・m.
- ・Connection screw: Tightening torque is 1.4N・m.
- ・用途: 市販 (商業用) 器具-事務用設備、電子式データ処理設備等又は、一般産業用。
- ・Application: Commercial appliances, including business equipment, electronic data processing equipment, etc.
- ・その他オプション *ショートベース (F2113、F2114)
- ・Other options *Jumper (F2113、F2114)

仕様 / Specifications

部番 / Part No.	部番 / Part No.	材質 / Material	規格 / Standard	寸法 / Size	処理 / Treatment	備考 / Remark
1	中間端子 Intermediate base	フェノール樹脂 Phenolic	UL			黒色 Black
2	両端子 A End base A	フェノール樹脂 Phenolic	UL			黒色 Black
3	両端子 B End base B	フェノール樹脂 Phenolic	UL			黒色 Black
4	導電金具 Terminal	黄銅 Brass		板厚 t1.5	スズメッキ Tin-Plated	
5	結線ビス Screw	黄銅 Brass		M4×0.7×80	ニッケルメッキ Nickel-Plated	PIWセムスナベ Type⑥
6	記号板 Marking strip	ファイバー Fiber	UL	板厚 t0.8		白色 White
7	カバー Cover	ポリカーボネート Polycarbonate	UL	板厚 t1.0		透明 Transparence
8	カバー止めビス Cover Retaining screw	黄銅 Brass		M3×0.5×60	ニッケルメッキ Nickel-Plated	PIWセムスナベ Type⑥
9	連結ボルト Connecting bolt	鉄 Steel		M4×0.7	三価クロメート Trivalent Chrome Treatment	ナベ
10	連結ナット Connecting nut	鉄 Steel		M4×0.7	三価クロメート Trivalent Chrome Treatment	
11	絶縁チューブ Insulation Tube	塩化ビニール Polyvinyl chloride	UL			
12	インサートナット Insert Nut	黄銅 Brass		M3×0.5	メッキなし No plating	

⑦カバー詳細図



極数 / Poles	1P	2P	3P	4P	5P	6P	7P	8P	9P	10P	11P	12P
A	35	46	57	68	79	90	101	112	123	134	145	156
B	29	40	51	62	73	84	95	106	117	128	139	150
C	25	36	47	58	69	80	91	102	113	124	135	146

極数 / Poles	13P	14P	15P	16P	17P	18P	19P	20P	21P	22P	23P	24P
A	167	178	189	200	211	222	233	244	255	266	277	288
B	161	172	183	194	205	216	227	238	249	260	271	282
C	157	168	179	190	201	212	223	234	245	256	267	278