

貫通型端子台

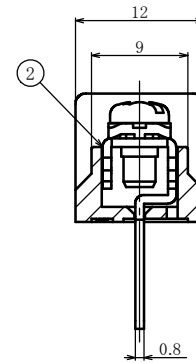
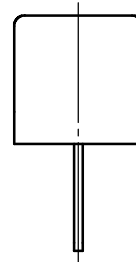
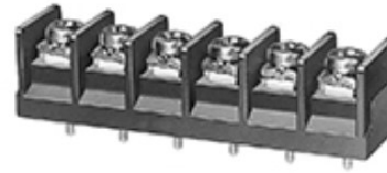
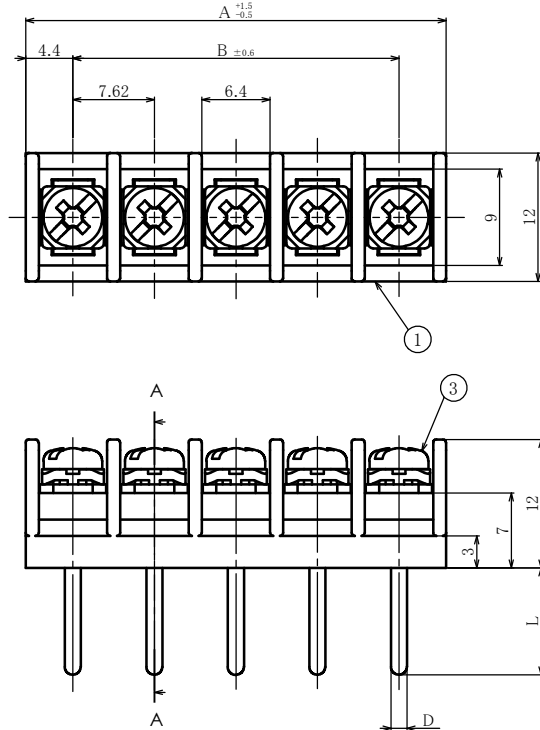


Through-type Terminal Block

ピッチ / Pitch 7.62mm

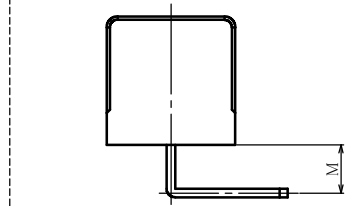
型名 Type Number	F2061AX
定格 Rating	AC250V 10A
絶縁抵抗 Insulation Resistance	DC500V 1000MΩ以上 DC500V 1000MΩ and over
耐電圧 Withstands Voltage	AC2000V 1分以上 AC2000V 1minute and over
ねじ径 Screw Diameter	M3
適合電線 Compatible Wire	0.75mm²
推奨圧着端子 Recommended Crimp Terminal	RO.75-3

一般公差 / General Tolerance ±0.5
尺度 / Scale 2/1 単位 / Unit mm



断面図A(2 / 1)
Cross Section A

呼び/Nominal	L	D
4L	4	1.0
10L	10	1.5
15L	15	1.5
20L	20	1.5
30L	30	1.5



リード曲げ寸法加工例
Example of a lead bent outward

- (曲げ希望時)
・注文方法: [型名] --- [リード長]L --- [曲げ寸法]M --- [極数] P.
・Ordering Form: Type No. Lead Length(L) Bent Length(M) No. of Poles(P)
(If bending is desired)
・結線ビス: 締付けトルクは0.6N・mです。
・Connection screw: Tightening torque is M3:0.6N・m.
・その他オプション: ショートピース (F2131)
・Other options: Jumper (F2131)

仕様 / Specifications

部番 / Part No.	部番 / Part No.	材質 / Material	規格 / Standard	寸法 / Size	処理 / Treatment	備考 / Remark
1	モールド Base	PBT	UL			黒色 Black
2	導電金具 Terminal	黄銅 Brass		板厚 t0.8	スズメッキ Tin-Plated	
3	結線ビス Screw	鉄 Steel		M3×0.5×6L	ニッケルメッキ Nickel-Plated	フリータンシビス Type②

極数 / Poles	1	2	3	4	5	6	7	8	9	10	11	12	13	14
A	8.8	16.4	24.0	31.7	39.3	46.9	54.5	62.1	69.8	77.4	85.0	92.6	100.2	107.9
B	-	7.62	15.24	22.86	30.48	39.1	45.72	53.34	60.96	68.58	76.20	83.82	91.44	99.06

極数 / Poles	15	16	17	18	19	20	21	22	23	24	25	26	27	28
A	115.5	123.1	130.7	138.3	146.0	153.6	161.2	168.8	176.4	184.0	191.7	191.7	206.9	214.5
B	106.68	114.3	121.92	129.54	137.16	144.78	152.24	160.02	167.64	175.26	182.88	182.88	198.12	205.74