

基板端子



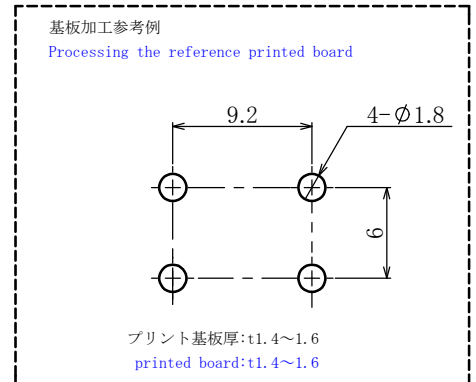
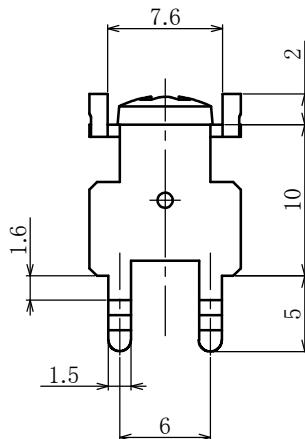
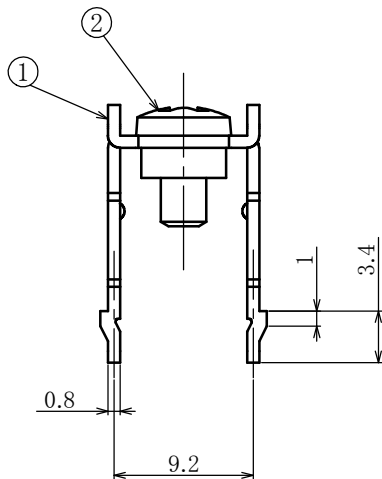
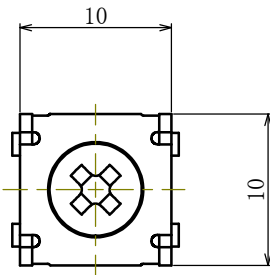
Printed board Terminal



型名 Type Number	F4119A		
定格 Rating	30A~50A		
ねじ径 Screw Diameter	M3		
使用可能電流 Usable Current	30A	40A	50A
適合電線 Compatible Wire	3.5mm ²	5.5mm ²	8mm ²
推奨圧着端子 Recommended Crimp Terminal	R3. 5-3	R5. 5-3	※R8-4S

一般公差 / General Tolerance ±0.5

尺度 / Scale $\frac{2}{1}$ 単位 / Unit mm



※適合電線8mm使用時の圧着端子は“R8-4S”で使用可能
The crimp terminal when using the compatible wire 8mm can be used with “R8-4S”

・注文方法: 型番 (下表の型番をご参照下さい。)

■仕様 / Specifications. ・Ordering Form: Type No. (See the type number in the following table)

番号 / Part No.	名称 / Part No.	材質 / Material	寸法 / Size	規格 / Standard	処理 / Treatment
1	基板端子 Printed board Terminal	黄銅 Brass	板厚 t0.8	-	スズメッキ Tin-Plated
2	結線ビス Screw	黄銅 Brass	-	-	ニッケルメッキ Nickel-Plated

型番 Type No.	納入される物 Product Delivered
F4119A	基板端子 (M3用)のみ (ビス無) Printed board terminal (for M4) only (W/O screws)
F4119AS	基板端子+M3×6Lバインドビス組付 Printed board terminal+M3×6L binding head attached

対応可能ビス Compatible screw	材質 Material	処理 Treatment	形状 Shape
PW・SWセムスパインド M3×6L Type③ With Plain (Flat) washer and spring lock washer	黄銅 Brass	ニッケルメッキ Nickel-Plated	 type③
	鉄 Steel		
SWセムスパインド M3×6L Type④ With spring lock washer	黄銅 Brass	ニッケルメッキ Nickel-Plated	 type④
PW・SWセムスパインド M3×7L Type⑤ With Plain (Flat) washer and spring lock washer	黄銅 Brass	ニッケルメッキ Nickel-Plated	 type⑤
	鉄 Steel		
SWセムスナベ M3×7L Type⑦ With spring lock washer	黄銅 Brass	ニッケルメッキ Nickel-Plated	 type⑦