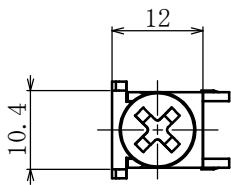


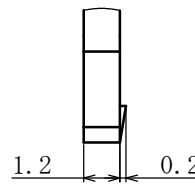
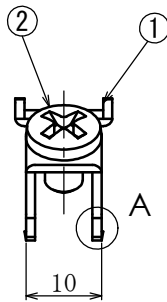
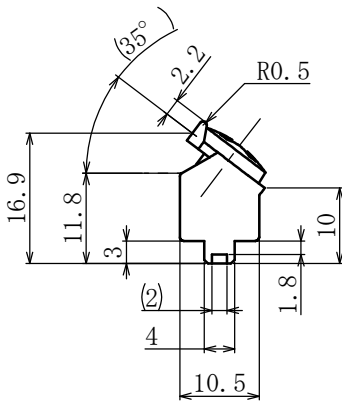


型名 Type Number	F 4 1 2 3 D		
定格 Rating	4 0 A ~ 7 0 A		
ねじ径 Screw Diameter	M 5		
使用可能電流 Usable Current	4 0 A	5 0 A	6 0 ~ 7 0 A
適合電線 Compatible Wire	5.5 mm ²	8 mm ²	14 mm ²
推奨圧着端子 Recommended Crimp Terminal	R 5.5-5	R 8-5	R 14-5



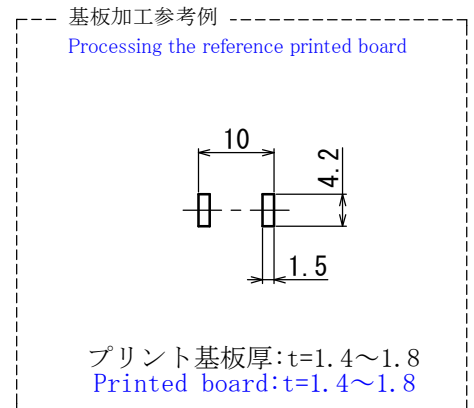
一般公差 / General Tolerance ±0.5

尺度 / Scale 1/1 単位 / Unit mm



断面図A(4 / 1)

Detailed view A(4 / 1)



・注文方法: 型番 (下表の型番を御参照下さい。)

■仕様 Specifications. ・Ordering Form: Type No. (See the type number in the following table)

番号 Part No.	名称 Part Name	材質 Material	寸法 Size	規格 Standard	処理 Treatment
1	基板端子 Printed board Terminal	黄銅 Brass	板厚 t=0.8	—	スズメッキ Tin-Plated
2	結線ビス Screw	黄銅 Brass	M5	—	ニッケルメッキ Nickel-Plated

型番 Type No.	納入される物 Product Delivered
F4123D	基板端子のみ(ビスなし) Printed board terminal (for M5) only (w/o screws)
F4123DS	基板端子M5×8Lバインドビス(Type⑧)組付 Printed board terminal+M5×8L binding head attached (Type⑧)

対応可能ビス Compatible screw	材質 Material	処理 Treatment	形状 Shape
PW, SWセムスパインド Type③ With Plain (Flat) washer and spring lock washer M5×8L	黄銅 Brass	ニッケルメッキ Nickel-Plated	Type③
	鉄 steel		
SWセムスパインド Type④ With spring lock washer M5×8L	黄銅 Brass	ニッケルメッキ Nickel-Plated	Type④
PW, SWセムスナベ Type⑤ With Plain (Flat) washer and spring lock washer M5×9L	黄銅 Brass	ニッケルメッキ Nickel-Plated	Type⑤
	鉄 steel		
SWセムスナベ Type⑦ With spring lock washer M5×9L	黄銅 Brass	ニッケルメッキ Nickel-Plated	Type⑦