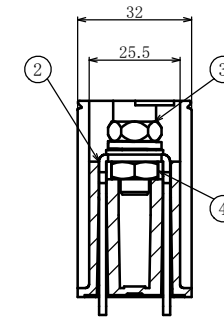
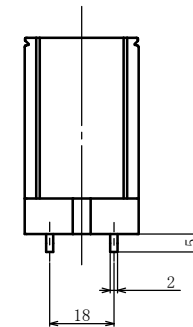


ピッチ / Pitch 25mm

型名 Type Number	<b>F2387A-6P</b>
定格 Rating	<b>AC600V 130A</b>
絶縁抵抗 Insulation Resistance	DC500V 1000MΩ以上 DC500V 1000MΩ and over
耐電圧 Withstands Voltage	AC2000V 1分以上 AC2000V 1minute and over
ねじ径 Screw Diameter	<b>M8</b>
適合電線 Compatible Wire	<b>38mm<sup>2</sup></b>
推奨圧着端子 Recommended Crimp Terminal	<b>R38-8</b>

一般公差 / General Tolerance ±0.5

尺度 / Scale 1/1.5 単位 / Unit mm



断面図A(1 / 1.5)

- ・注文方法: 型名-----6 P.
- ・Ordering Form: Type No. No. of Poles (P)
- ・結線ビス: 締付けトルク 6.6N・m.
- ・Connection screw: Tightening torque is 6.6N・m.
- ・カバーはオプションとなっておりますので希望の際は注文方法末尾に“-CA”又は“-CT”をご記入ください。尚、“-CT”は添付納入となります。
- ・The cover is optional, so if you wish, please write “-CA” or “-CT” at the end of the ordering method. In addition, “-CT” will be delivered as an attachment.

■仕様 / Specifications.

部番 / Part No.	部番 / Part No.	材質 / Material	規格 / Standard	寸法 / Size	処理 / Treatment	備考 / Remark
1	モールド Base	PBT	UL			黒色 Black
2	導電金具 Terminal	銅 Copper		板厚 t2.0	スズメッキ Tin-Plated	
3	結線ビス Screw	鉄 Steel		M8×1.25×15.0	三価クロメート Trivalent Chromate Treatment	PR.SW 六角ボルト Type⑩
4	六角ナット Hexagon nut	鉄 Steel		M8	三価クロメート Trivalent Chromate Treatment	3種 Third type