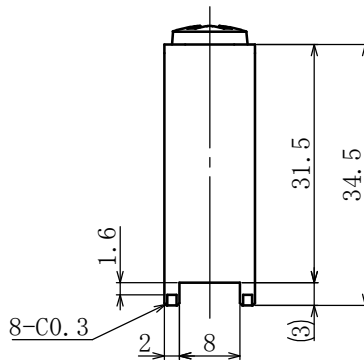


詳細図A(4 / 1)
Detailed view A(4 / 1)

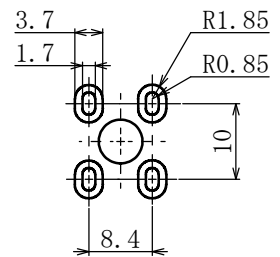


| | | | |
|--------------------------------------|--------------------|------------------|-------------------|
| 型名 Type Number | F4099D | | |
| 定格 Rating | 40A~70A | | |
| ねじ径 Screw Diameter | M5 | | |
| 使用可能電流 Usable Current | 40A | 50A | 70A |
| 適合電線 Compatible Wire | 5.5mm ² | 8mm ² | 14mm ² |
| 推奨圧着端子 Recommended Crimp Terminal | R5.5-5 | R8-5 | R14-5 |

一般公差 / General Tolerance ±0.5

尺度 / Scale 1/1 単位 / Unit mm

基板加工参考例
Processing the reference printed board



プリント基板厚: t=1.4~1.6
Printed board: t=1.4~1.6

・注文方法: 型番 --- (下表の型番を御参照下さい。)

・Ordering Form: Type No. (See the type number in the following table)

仕様 Specifications

| 番号 Part No. | 名称 Part Name | 材質 Material | 寸法 Size | 規格 Standard | 処理 Treatment |
|-------------|-----------------------------|-------------|----------|-------------|-----------------------|
| 1 | 基板端子 Printed board Terminal | 黄銅 Brass | 板厚 t=1.2 | — | スズメッキ Tin-Plated |
| 2 | 結線ビス Screw | 黄銅 Brass | M5 | — | ニッケルメッキ Nickel-Plated |

| 型番 Type No. | 納入される物 Product Delivered |
|-------------|---|
| F4099D | 基板端子のみ(ビスなし) Printed board terminal (for M5) only (W/O screws) |
| F4099DS | 基板端子M5×8Lバインドビス(Type⑧)組付 Printed board terminal+M5×8L binding head attached (Type⑧) |

| 対応可能ビス Compatible screw | 材質 Material | 処理 Treatment | 形状 Shape |
|--|-------------|-------------------------------------|----------|
| PW, SWセムスパインド M5×8L Type③With Plain(Flat)washer and spring lock washer M5×8L | 黄銅 Brass | ニッケルメッキ Nickel-Plated | Type③ |
| | 鉄 steel | 三価クロメート TrivalentChromate Treatment | |
| SWセムスパインド M5×8L Type④With spring lock washer M5×8L | 黄銅 Brass | ニッケルメッキ Nickel-Plated | Type④ |
| PW, SWセムスナベ M5×9L Type⑤With Plain(Flat)washer and spring lock washer M5×9L | 黄銅 Brass | ニッケルメッキ Nickel-Plated | Type⑤ |
| | 鉄 steel | 三価クロメート TrivalentChromate Treatment | |