

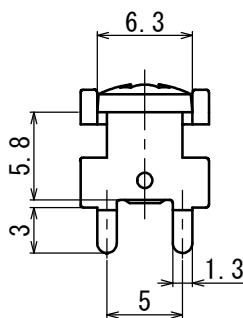
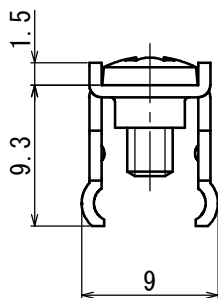
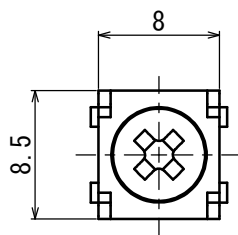
基板端子



Printed board Terminal



型名 Type Number	F 4 1 2 1 A		
定格 Rating	3 0 A ~ 4 0 A		
ねじ径 Screw Diameter	M 3		
使用可能電流 Usable Current	3 0 A	4 0 A	
適合電線 Compatible Wire	3. 5 mm ²	5. 5 mm ²	
推奨圧着端子 Recommended Crimp Terminal	R 3. 5-3	R 5. 5-3 N	

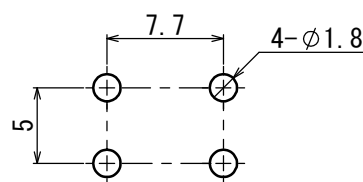


一般公差 / General Tolerance ±0.5

尺度 / Scale $\frac{2}{1}$ 単位 / Unit mm

※適合電線5.5mm²使用時の圧着端子は“R5.5-3N”で使用可能
The crimp terminal when using the compatible wire 5.5mm² can be used with “R5.5-3N”

基板加工参考例
Processing the reference printed board



プリント基板厚: t=1.4~2.0
Printed board: t=1.4~2.0

・注文方法: 型番 --- (下表の型番を御参照下さい。)

・Ordering Form: Type No. (See the type number in the following table)

仕様 Specifications

番号 Part No.	名称 Part Name	材質 Material	寸法 Size	規格 Standard	処理 Treatment
1	基板端子 Printed board Terminal	黄銅 Brass	板厚 t=0.8	—	スズメッキ Tin-Plated
2	結線ビス Screw	黄銅 Brass	M3	—	ニッケルメッキ Nickel-Plated

型番 Type No.	納入される物 Product Delivered
F4121A	基板端子のみ(ビスなし) Printed board terminal (for M3) only (W/O screws)
F4121AS	基板端子M3×6Lバインドビス(Type⑧)組付 Printed board terminal+M3×6L binding head attached (Type⑧)

対応可能ビス Compatible screw	材質 Material	処理 Treatment	形状 Shape
PW. SWセムスパインド M3×6L Type③With Plain(Flat)washer and spring lock washer M3×6L	黄銅 Brass	ニッケルメッキ Nickel-Plated	Type③
	鉄 steel		
SWセムスパインド M3×6L Type④With spring lock washer M3×6L	黄銅 Brass	ニッケルメッキ Nickel-Plated	Type④
PW. SWセムスナベ M3×7L Type⑤With Plain(Flat)washer and spring lock washer M3×7L	黄銅 Brass	ニッケルメッキ Nickel-Plated	Type⑤
	鉄 steel		
SWセムスナベ M3×7L Type⑦With spring lock washer M3×7L	黄銅 Brass	ニッケルメッキ Nickel-Plated	Type⑦