

中継型端子台



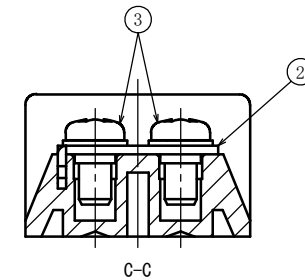
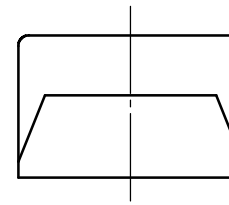
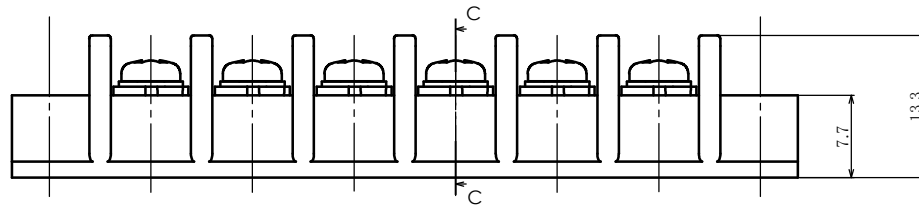
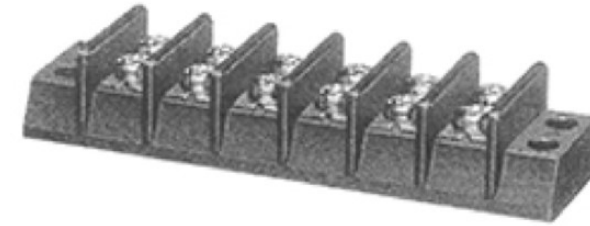
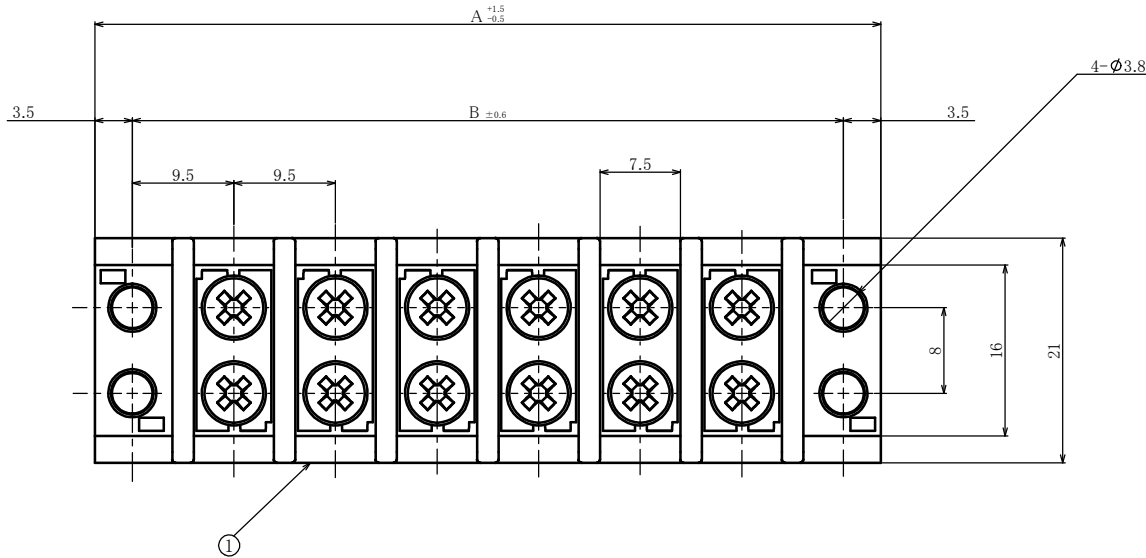
Relay-type Terminal Block

ピッチ / Pitch 9.5mm

型名 Type Number	F2011NS	
定格 Rating	AC250V	10A
絶縁抵抗 Insulation Resistance	DC500V	1000MΩ以上 1000MΩ and over
耐電圧 Withstands Voltage	AC2000V	1分間以上 1minute and over
適合電線 Compatible Wire	0.75mm ²	

一般公差 / General Tolerance ±0.5

尺度 / Scale 1/2 単位 / Unit mm



- 注文方法: 型名 ----- 極数 P.
- Ordering Form: Type No. No. of Poles (P)
- 結線ビス: 締付けトルク0.6N・m.
- Connection screw: Tightening torque is 0.6N・m.
- カバーはオプションとなっておりますのでご希望の際は注文方法末尾に-PCTとご記入ください。(INDEX参照)
- 但しカバーは添付納入となります。その他オプション *ショートベース (F2111, F2111B)
- Information for Customer, the cover optional.
- Purchasing method, add "-PCT" (Cover) at the end of the Part name. (See Index for reference)
- The cover will be delivered separately. Other options *Jumper (F2111, F2111B)

仕様 / Specifications.

部番 / Part No.	部番 / Part No.	材質 / Material	規格 / Standard	寸法 / Size	処理 / Treatment	備考 / Remark
1	モールド Base	PBT	UL94V-0			黒色 Black
2	導電金具 Terminal	黄銅 Brass	-	板厚 t0.7	ニッケルメッキ Nickel-Plated	
3	結線ビス Screw	黄銅 Brass	-	M3×0.5×60	ニッケルメッキ Nickel-Plated	PHセムスナベ Type⑥

極数 / Poles	1	2	3	4	5	6	7	8	9	10	11
A	26	35.5	45	54.5	64	73.5	83	92.5	102	111.5	121
B	19	28.5	38	47.5	57	66.5	76	85.5	95	104.5	114

極数 / Poles	12	13	14	15	16	17	18	19	20	21	22
A	130.5	140	149.5	159	168.5	178	187.5	197	206.5	216	225.5
B	123.5	133	142.5	152	161.5	171	180.5	190	199.5	209	218.5