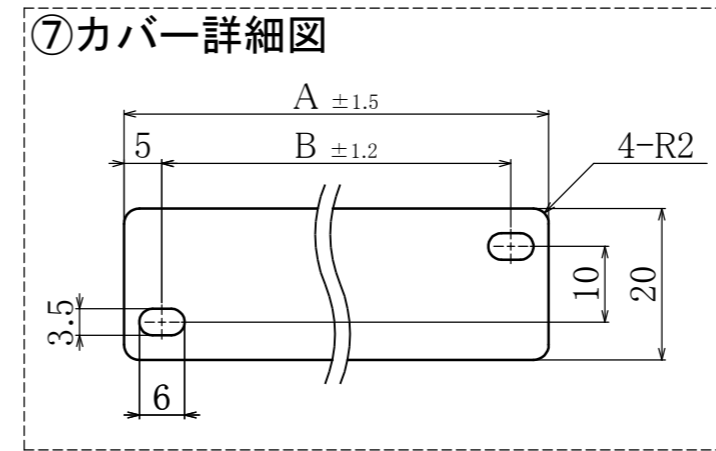
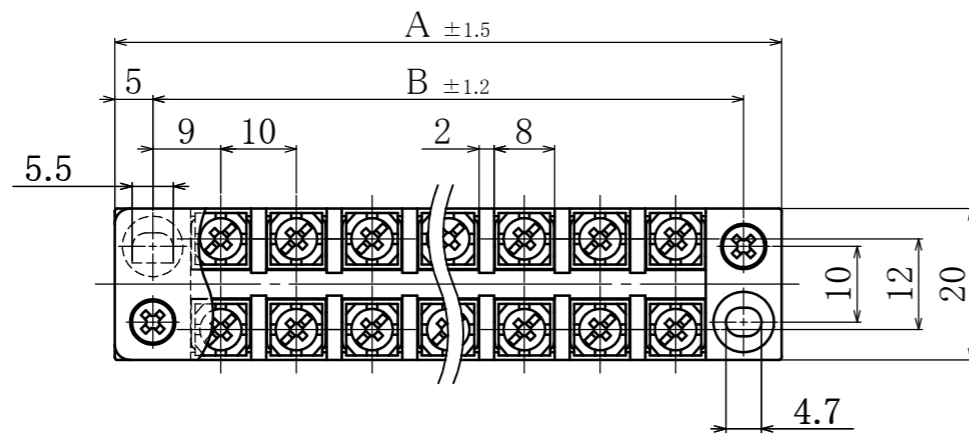


中継型端子台

Relay-type Terminal Block



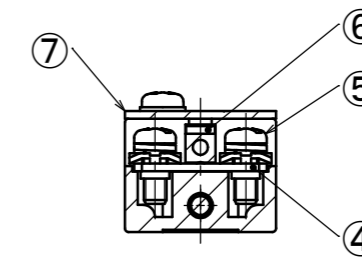
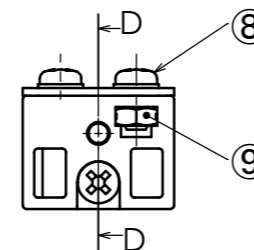
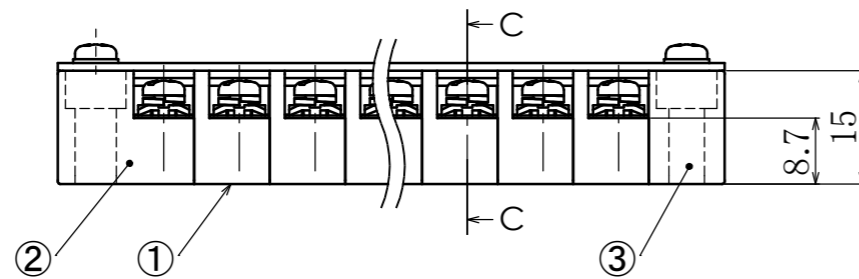
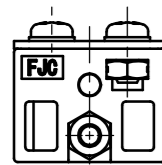
ピッチ / Pitch 10mm



型名 Type Number	UF1003-20A-PCA
定格 Rating	AC250V 20A
絶縁抵抗 Insulation Resistance	DC500V 1000MΩ以上 DC500V 1000MΩ and over
耐電圧 Withstands Voltage	AC2000V 1分間以上 AC2000V 1minute and over
ねじ径 Screw Diameter	M3
適合電線 Compatible Wire	14-22AWG
推奨圧着端子 Recommended Crimp Terminal	R2-3
UL配線方式 UL Wiring Method	フィールドワイヤリング/FW2 Field Wiring

一般公差 / General Tolerance ±0.5

尺度 / Scale 1/1 単位 / Unit mm



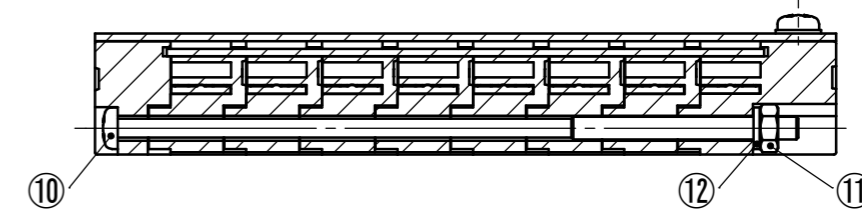
断面図 C-C



- ・ 注文方法 : 型名 [] ---- 極数 [] P. ---- [] PCA
- ・ Ordering Form: Type No. No. of Poles (P)
- ・ 結線ビス : 締付けトルク 0.6N・m.
- ・ Connection screw: Tightening torque is 0.6N・m.
- ・ その他オプション *ショートピース (F2121, F2122)
- ・ Other options *Jumper (F2121, F2122)
- ・ 用途 : 市販(商業用)器具-事務用設備、電子式データ処理設備又は、工業用で制限された定格を持つ装置(10A)
- ・ Application : Commercial appliances, including business equipment, electronic data processing equipment, etc. or industrial devices having limited ratings(10A).

仕様 / Specifications.

部番/Part No.	部番/Part No.	材質/Material	規格/Standard	寸法/Size	処理/Treatment	備考/Remark
1	中間端子 Intermediate base	PBT	UL94V-0			黒色 Black
2	両端子 A End base A	PBT	UL94V-0			黒色 Black
3	両端子 B End base B	PBT	UL94V-0			黒色 Black
4	導電金具 Terminal	黄銅 Brass	C2680R	板厚 t1.0	ニッケルメッキ Nickel-Plated	
5	結線ビス Screw	鉄 Steel	SWCH・SPCC	M3×0.5×80	ニッケルメッキ Nickel-Plated	フリータンピス Type①
6	記号板 Marking strip	ポリカーボネート Polycarbonate	UL94V-2	板厚 t1.0		白色 White
7	カバー Cover	ポリカーボネート Polycarbonate	UL94V-0	板厚 t1.0		透明 Transparence
8	カバー止めビス Cover Retain screw	黄銅 Brass	C2700W	M3×0.5×60	ニッケルメッキ Nickel-Plated	PWセムスナバ Type⑥
9	六角ナット Hexagon nut	鉄 Steel	SWCH	M3×0.5	三価クロメート Trivalent Chromate Treatment	
10	連結ボルト Connecting bolt	鉄 Steel	SWCH	M3×0.5	三価クロメート Trivalent Chromate Treatment	ナベ
11	連結ナット Connecting nut	鉄 Steel	SWCH	M3×0.5	三価クロメート Trivalent Chromate Treatment	
12	バネ座金 Spring washer	鉄 Steel	SWRH	M3×0.5	三価クロメート Trivalent Chromate Treatment	



断面図 D-D

極数/Poles	1P	2P	3P	4P	5P	6P	7P	8P	9P	10P
A	28	38	48	58	68	78	88	98	108	118
B	18	28	38	48	58	68	78	88	98	108

極数/Poles	11P	12P	13P	14P	15P	16P	17P	18P	19P	20P
A	128	138	148	158	168	178	188	198	208	218
B	118	128	138	148	158	168	178	188	198	208