

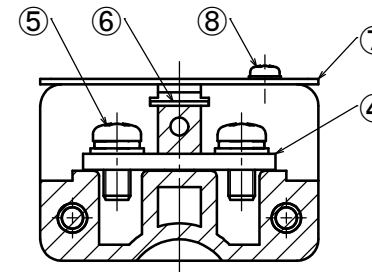
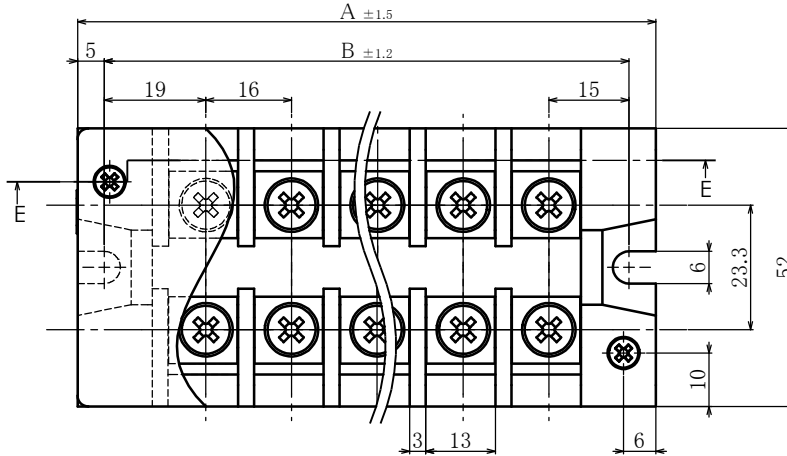
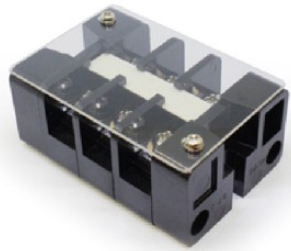
中継型端子台

Relay-type Terminal Block



Recognized

TUV 認証品 Certified



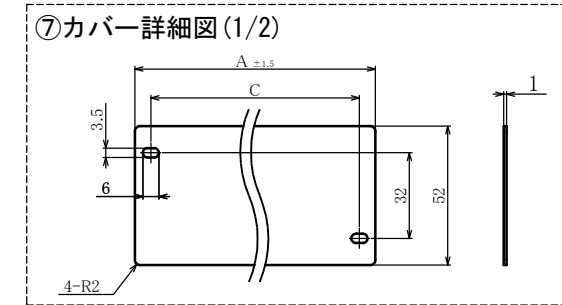
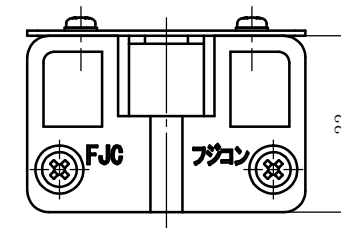
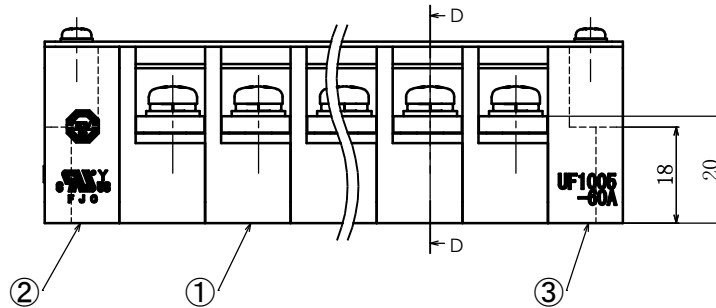
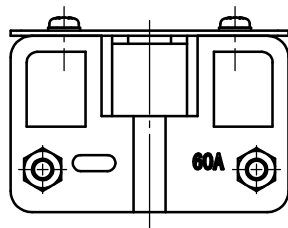
断面図 D-D

ピッチ / Pitch 16mm

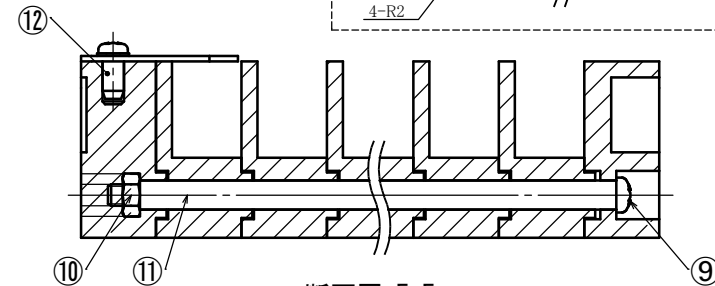
型名 Type Number	UF1005-60A-PCA
定格 Rating	AC600V 60A
絶縁抵抗 Insulation Resistance	DC500V 100MΩ 以上 DC500V 100MΩ and over
耐電圧 Withstands Voltage	AC3000V 1分間以上 AC3000V 1minute and over
ねじ径 Screw Diameter	M5
適合電線 Compatible Wire	4-10AWG (UL/C-UL) 4-8AWG (Tuv)
推奨圧着端子 Recommended Crimp Terminal	R 14-5
UL配線方式 UL Wiring Method	ファクトリーワイヤリング/FW1 Factory Wiring

一般公差 / General Tolerance ±0.5

尺度 / Scale 1/1 単位 / Unit mm



⑦カバー詳細図 (1/2)



断面図 E-E

- ・ 注文方法 : 型名 ----- 極数 P.
- ・ Ordering Form: Type No. No. of Poles (P)
- ・ 結線ビス : 締付けトルク 2.4N・m.
- ・ Connection screw: Tightening torque is 2.4N・m.
- ・ 用途 : 市販 (商業用) 器具 - 事務用設備、電子式データ処理設備等又は、一般産業用。
- ・ Application: Commercial appliances, including business equipment, electronic data processing equipment, etc. or general industrial.

■仕様 / Specifications.

部番/Part No.	部番/Part No.	材質/Material	規格/Standard	寸法/Size	処理/Treatment	備考/Remark
1	中間端子 Intermediate base	フェノール樹脂 Phenolic	UL			黒色 Black
2	両端子 A End base A	フェノール樹脂 Phenolic	UL			黒色 Black
3	両端子 B End base B	フェノール樹脂 Phenolic	UL			黒色 Black
4	導電金具 Terminal	黄銅 Brass	C2680R	板厚 t3.0	スズメッキ Tin-Plated	
5	結線ビス Screw	黄銅 Brass	C2700W	M5×0.8×120	ニッケルメッキ Nickel-Plated	PIWセムスナベ Type⑤
6	記号板 Marking strip	ファイバー Fiber	UL	板厚 t0.8		白色 White
7	カバー Cover	ポリカーボネート Polycarbonate	UL	板厚 t1.0		透明 Transparence
8	カバー止めビス Cover Retaining screw	黄銅 Brass	C2700W	M3×0.5×60	ニッケルメッキ Nickel-Plated	PIWセムスナベ Type⑥
9	連結ボルト Connecting bolt	鉄 Steel	SWCH	M4×0.7	三価クロメート Trivalent Chromate Treatment	ナベ
10	連結ナット Connecting nut	鉄 Steel	SWCH	M4×0.7	三価クロメート Trivalent Chromate Treatment	
11	絶縁チューブ Insulation Tube	塩化ビニール Polyvinyl chloride	UL			
12	インサートナット Insert Nut	黄銅 Brass	C3604B	M3×0.5	メッキなし No plating	

極数/Poles	1P	2P	3P	4P	5P	6P	7P	8P	9P	10P	11P	12P
A	44	60	76	92	108	124	140	156	172	188	204	220
B	34	50	66	82	98	114	130	146	162	178	194	210
C	32	48	64	80	96	112	128	144	160	176	192	208

極数/Poles	13P	14P	15P	16P	17P	18P	19P	20P	21P	22P	23P	24P
A	236	252	268	284	300	316	332	348	364	380	396	412
B	226	242	258	274	290	306	322	338	354	370	386	402
C	224	240	256	272	288	304	320	336	352	368	384	400