

# 中継型端子台

Relay-type Terminal Block



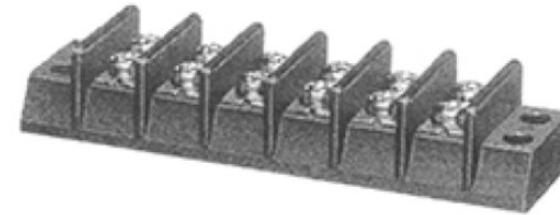
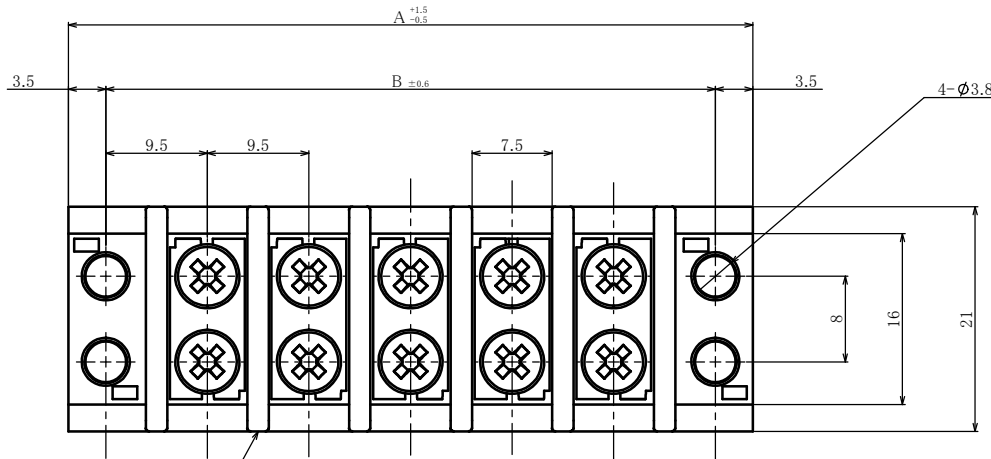
Recognized

ピッチ / Pitch 9.5mm

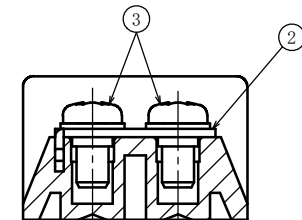
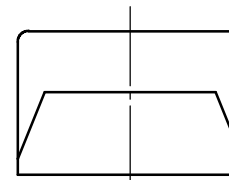
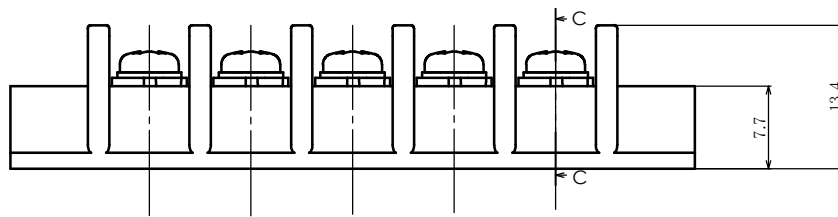
型名 Type Number	UF2011NS	
定格 Rating	AC150V (AC250V)	10A
絶縁抵抗 Insulation Resistance	DC500V 1000Ω 以上	1000Ω and over
耐電圧 Withstands Voltage	AC2000V 1分間以上	AC2000V 1minute and over
適合電線 Compatible Wire	16-22AWG	

一般公差 / General Tolerance ±0.5

尺度 / Scale 1/1 単位 / Unit mm



①



断面図C (2 / 1)

- ・注文方法: **型名**-----**極数** P.
- ・Ordering Form: Type No. No. of Poles (P)
- ・結線ビス: 締付けトルク 0.6N・m.
- ・Connection screw: Tightening torque is 0.6N・m.
- ・カバーはオプションとなっておりますので希望の際は注文方法末尾に“-PCT”とご記入ください。但しカバーは添付納入となります。
- ・A cover is optional. To obtain one, and “-PCT” to the end of the order description shown above.
- ・A cover will be delivered attache
- ・用途: 250Vは市販(商業用)器具-事務用設備、電子式データ処理設備等又は、工業用で制限された定格を持つ装置(10A)。150Vは一般産業用。
- ・Application: The 250V type is commercial appliances, including business equipment, electronic data processing equipment, etc. or industrial devices having limited ratings (10A). The 150V type is general industrial.

極数/Poles	1P	2	3	4	5	6	7	8	9	10	11
A	26	35.5	45	54.5	64	73.5	83	92.5	102	111.5	121
B	19	28.5	38	47.5	57	66.5	76	85.5	95	104.5	114

## ■仕様 / Specifications.

部番 / Part No.	部番 / Part No.	材質 / Material	規格 / Standard	寸法 / Size	処理 / Treatment	備考 / Remark
1	モールド Base	PBT	UL94V-0			黒色 Black
2	導電金具 Terminal	黄銅 Brass	-	板厚 t0.7	ニッケルメッキ Nickel-Plated	
3	結線ビス Screw	黄銅 Brass	-	M3×0.5×6.0	ニッケルメッキ Nickel-Plated	PWセムスナベ Type®

極数/Poles	12	13	14	15	16	17	18	19	20	21	22
A	130.5	140	149.5	159	168.5	178	187.5	197	206.5	216	225.5
B	123.5	133	142.5	152	161.5	171	180.5	190	199.5	209	218.5