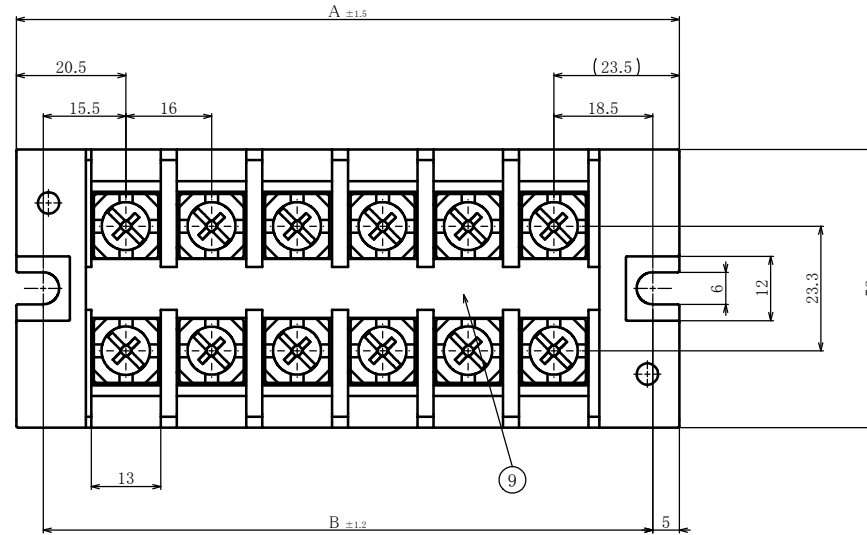


中継型端子台



Relay-type Terminal Block

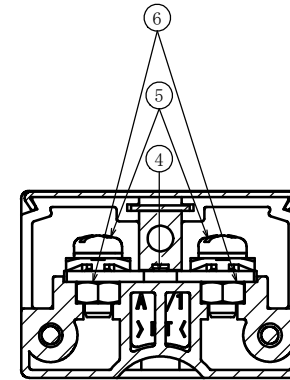
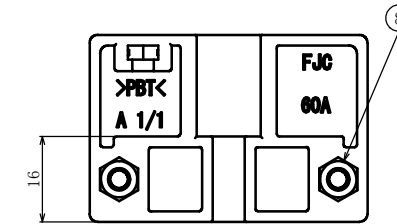
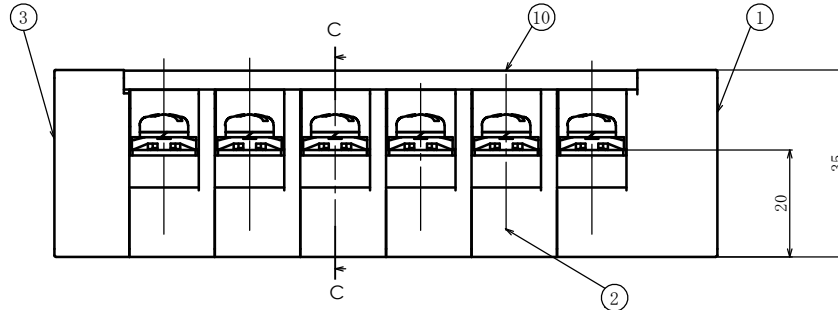
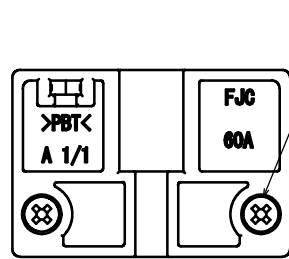


ピッチ / Pitch 27mm

型名 Type Number	F1005NN-60A
定格 Rating	AC660V 60A
絶縁抵抗 Insulation Resistance	500V 1000MΩ以上 DC500V 1000MΩ and over
耐電圧 Withstands Voltage	3000V 1分間以上 AC3000V 1minute and over
ねじ径 Screw Diameter	M5
適合電線 Compatible Wire	14.0mm²
推奨圧着端子 Recommended Crimp Terminal	R14-5

一般公差 / General Tolerance ±0.5

尺度 / Scale 1/2 単位 / Unit mm



- ・注文方法: 型名-----極数 P.
- ・Ordering Form: Type No. No. of Poles (P)
- ・結線ビス: 締付けトルク 2.4N・m.
- ・Connection screw: Tightening torque is 2.4N・m.
- ・その他オプション ※ショートピース (F2117)
- ・Other optional *Jumper (F2117)

仕様 / Specifications.

部番 / Part No.	部番 / Part No.	材質 / Material	規格 / Standard	寸法 / Size	処理 / Treatment	備考 / Remark
1	中間端子 Intermediate base	フェノール樹脂 Phenolic	UL			黒色 Black
2	両端子 A End base A	フェノール樹脂 Phenolic	UL			黒色 Black
3	両端子 B End base B	フェノール樹脂 Phenolic	UL			黒色 Black
4	導電金具 Terminal	黄銅 Brass	C2680R	板厚 t2.0	ニッケルメッキ Nickel-Plated	
5	結線ビス Screw	鉄 Steel	SWRM	M5×0.8×120	ニッケルメッキ Nickel-Plated	PK, 307, 40, 50, 60, 70, 80, 90, 100, 110, 120, 130, 140, 150, 160, 170, 180, 190, 200, 210, 220, 230, 240, 250, 260, 270, 280, 290, 300, 310, 320, 330, 340, 350, 360, 370, 380, 390, 400, 410, 420, 430, 440, 450, 460, 470, 480, 490, 500, 510, 520, 530, 540, 550, 560, 570, 580, 590, 600, 610, 620, 630, 640, 650, 660, 670, 680, 690, 700, 710, 720, 730, 740, 750, 760, 770, 780, 790, 800, 810, 820, 830, 840, 850, 860, 870, 880, 890, 900, 910, 920, 930, 940, 950, 960, 970, 980, 990, 1000
6	六角ナット Hexagon nut	鉄 Steel	SWRM	M5×0.8	三価クロメート Trivalent Chromate Treatment	
7	連結ボルト Connecting bolt	鉄 Steel	SWRM	M4×0.7	三価クロメート Trivalent Chromate Treatment	
8	連結ナット Connecting nut	鉄 Steel	SWRM	M4×0.7	三価クロメート Trivalent Chromate Treatment	
9	記号板 Marking strip	ファイバー Fiber	UL	板厚 t1.0		白色 White
10	カバー Cover	ポリカーボネート Polycarbonate	UL	板厚 t1.0		透明 Transparency

極数 / Poles	1P	2P	3P	4P	5P	6P	7P	8P	9P	10P	11P
A	44	60	76	92	108	124	140	156	172	188	204
B	34	50	66	82	98	114	130	146	162	178	194

極数 / Poles	12P	13P	14P	15P	16P	17P	18P	19P	20P	21P	22P
A	220	236	252	268	284	300	316	332	348	364	380
B	210	226	242	258	274	290	306	322	338	354	370