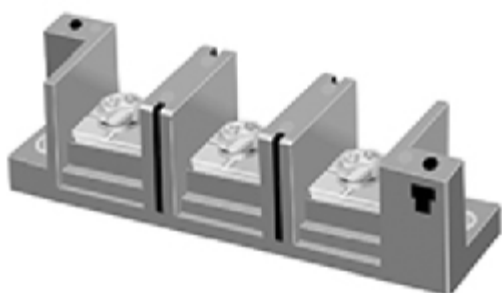


中継型端子台

Relay-type Terminal Block

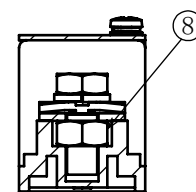
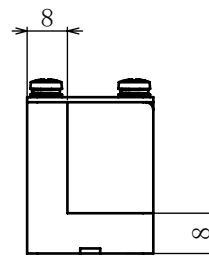
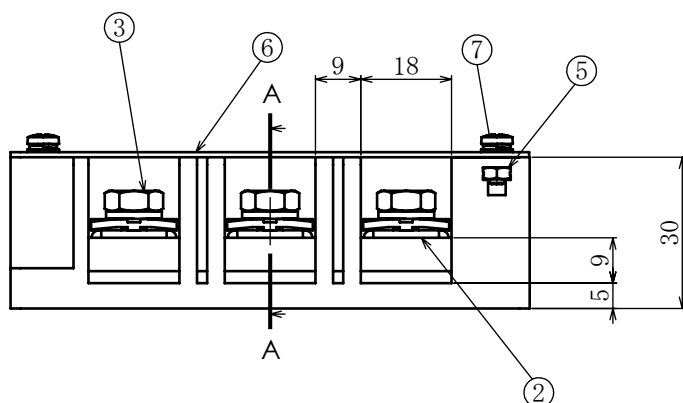
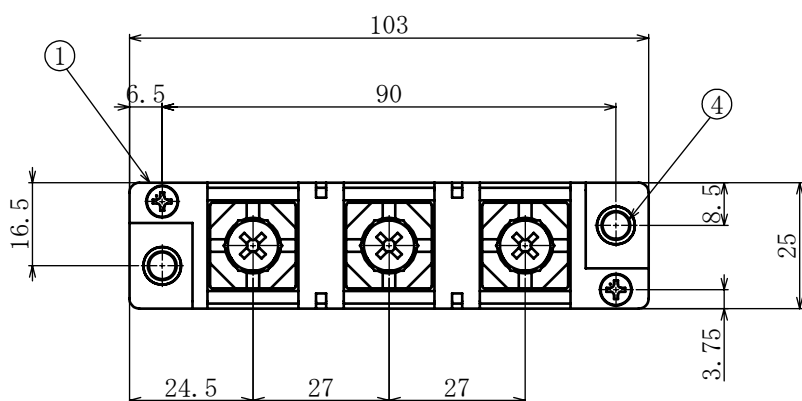


ピッチ/Pitch 27mm

型名 Type Number	F153
定格 Rating	AC660V 60A
ねじ径 Screw Diameter	M6
絶縁抵抗 Insulation Resistance	500V 1000MΩ以上 DC500V 1000MΩ and over
耐電圧 Usable Current	2000V 1分間以上 AC2000V 1 minute and over
適合電線 Compatible Wire	14mm ²
推奨圧着端子 Recommended Crimp Terminal	R14-6

一般公差/General Tolerance ±0.5

尺度/Scale 2/3 単位/Unit mm



A-A (2 / 3)

- ・ 注文方法: ----- P.
- ・ Ordering Form: Type No. No. of Poles(P)
- ・ 結線ビス: 締付けトルク 3.0N・m.
- ・ Connection screw: Tightening torque is 3.0N・m.
- ・ カバーはオプションとなっておりますので御希望の際は注文方法の末尾に-CTとご記入ください。
カバーは添付納入となります。
- ・ The cover is optional. To obtain one, add "-CT" to the end of the description shown above.
The cover will be delivered attached.

仕様 Specifications.

番号 Part No.	名称 Part Name	材質 Material	寸法 Size	規格 Standard	処理 Treatment	備考 Remark
1	モールド Base	PPS		UL94V-0		黒色 Black
2	導電金具 Terminal	黄銅 Brass	板厚 t1.5	C2680R	ニッケルメッキ Nickel-Plated	
3	結線ビス Screw	鉄 Steel	M6×1.0×16ℓ	SWCH SPCC	ニッケルメッキ Nickel-Plated	フリータンシビス Type①
4	インサートブッシュ Insert bush	黄銅 Brass	φ5.3	C3604	ニッケルメッキ Nickel-Plated	
5	六角ナット Hexagon nut	鉄 Steel	M3×0.5	C2680R	三価クロメート Trivalent Chromate Treatment	
6	カバー Cover	ポリカーボネート Polycarbonate	板厚 t1.0	UL94V-2	透明 Transparency	オプション Optional
7	カバー止ビス Cover retaining screw	黄銅 Brass	M3×0.5×8ℓ	C2700W	ニッケルメッキ Nickel-Plated	PW, SWセムスバインド Type③
8	六角ナット Hexagon nut	鉄 Steel	M6×1.0	SWCH	三価クロメート Trivalent Chromate Treatment	