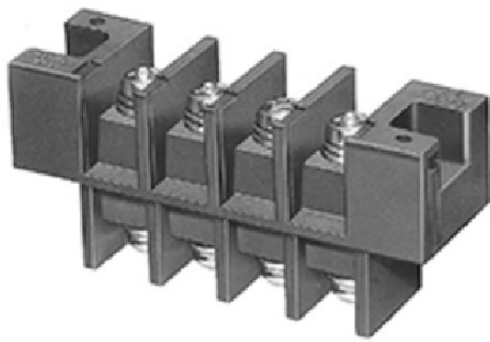


貫通型端子台



Through-type Terminal Block

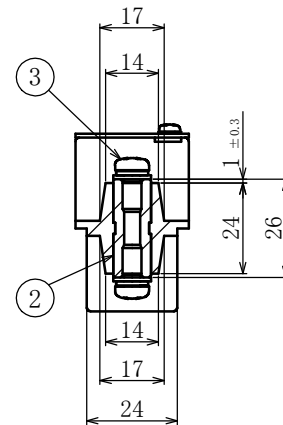
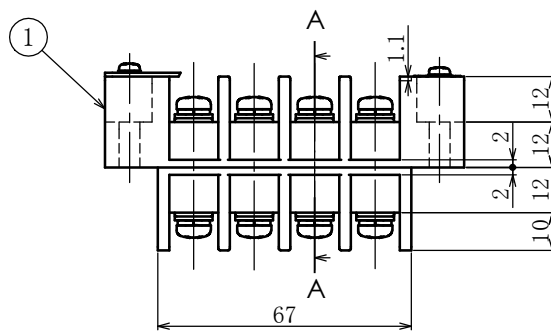
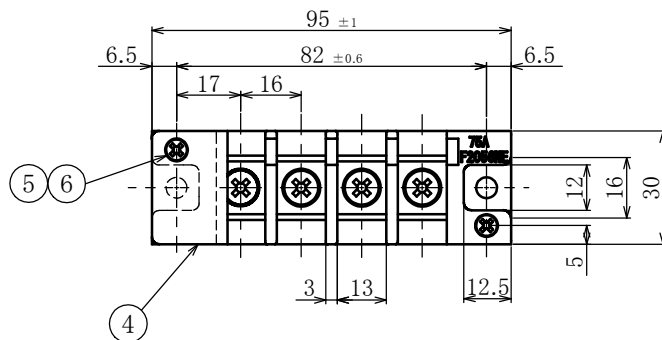


ピッチ / Pitch 16mm

型名 Type Number	F2056NE
定格 Rating	AC600V 75A
絶縁抵抗 Insulation Resistance	DC500V 1000MΩ以上 DC500V 1000MΩ and over
耐電圧 Withstands Voltage	AC3000V 1分間以上 AC2500V 1minute and over
ねじ径 Screw Diameter	M5, M6
適合電線 Compatible Wire	22.0mm ²

一般公差 / General Tolerance ±0.5

尺度 / Scale $\frac{3}{4}$ 単位 / Unit mm



断面図A (3 / 4)

- ・注文方法： ----- ----- P.
- ・Ordering Form: Type No. Screw Diameter No. of Poles (P)
- ・結線ビス：締付けトルクはM5が2.4N・m、M6が3.0N・mです。
(M5とM6がありますのでご指定下さい。)
- ・Connection screw: Tightening torque is M5:2.4N・m, M6:3.0N・m.
(Specify either M5 or M6 for a connecting screw)
- ・カバーはオプションとなっていますので御希望の際は注文方法の末尾に-PCTとご記入ください。(INDEX参照)
ただしカバーは添付納入となります。その他オプション※ショートピース (F2117)
- ・Information for Customer, the cover is optional. Purchasing method, add "-PCT" (Cover) at the end of the Part name. (See Index for reference)
The cover will be delivered separately. Other options※ Jumper (F2117)

■仕様 / Specifications.

部番 / Part No.	部番 / Part No.	材質 / Material	規格 / Standard	寸法 / Size	処理 / Treatment	備考 / Remark
1	モールド Base	PBT	UL			黒色 Black
2	導電金具 Terminal	黄銅 Brass	C3604B		ニッケルメッキ Nickel-Plated	
3	結線ビス Screw	黄銅 Brass	C2700W	M5 × 0.8 × 12L M6 × 1.0 × 12L	ニッケルメッキ Nickel-Plated	PW. SWセムスナベ Type⑤
4	カバー Cover	ポリカーボネイト Polycarbonate	UL	t=1.0		透明 Transparent
5	カバー止ビス Cover retaining screw	黄銅 Brass	C2700W	M3	ニッケルメッキ Nickel-Plated	PWセムスナベ Type⑥
6	カバー止ナット Cover retaining nut	鉄 Steel	SWCH	M3	三価クロメート Trivalent Chromate Treatment	