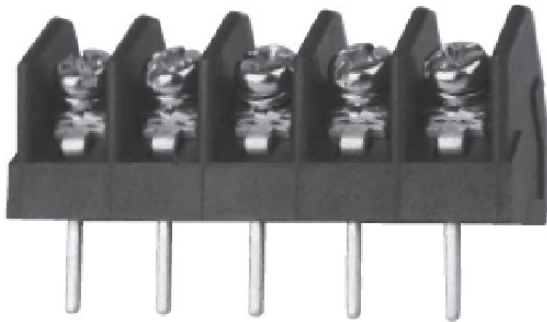


# 貫通型端子台



Through-type Terminal Block

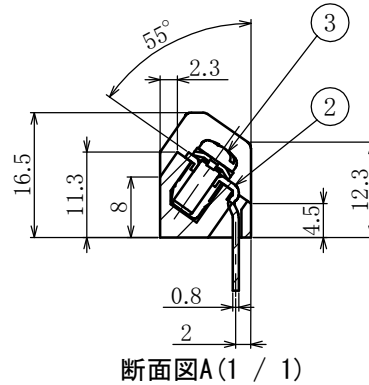
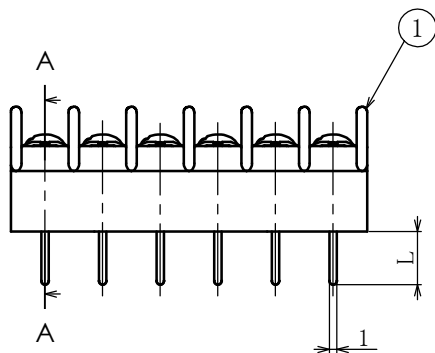
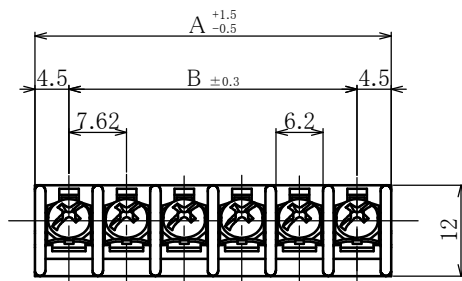
ピッチ / Pitch 7.62mm



型名 Type Number	F2062AX
定格 Rating	AC250V 10A
絶縁抵抗 Insulation Resistance	DC500V 1000MΩ以上 DC500V 1000MΩ and over
耐電圧 Withstands Voltage	AC2000V 1分間以上 AC2000V 1minute and over
ねじ径 Screw Diameter	M3
適合電線 Compatible Wire	0.75mm <sup>2</sup>

一般公差 / General Tolerance ±0.5

尺度 / Scale 1/1 単位 / Unit mm



呼び / Nominal	L
4L	4
7L	7

- ・ 注文方法:  型名  リード長  極数 P.
- ・ Ordering Form: Type No. Lead length(L) No. of Poles (P)
- ・ 結線ビス: 締付けトルクは0.6N・mです。
- ・ Connection screw: Tightening torque is 0.6N・m.
- ・ その他オプション※ショートピース (F2131)
- ・ Other options※Jumper (F2131)

## ■仕様 / Specifications.

部番 / Part No.	部番 / Part No.	材質 / Material	規格 / Standard	寸法 / Size	処理 / Treatment	備考 / Remark
1	モールド Base	PBT	UL			黒色 Black
2	導電金具 Terminal	黄銅 Brass	C2680R	板厚 t=0.8	スズメッキ Tin-Plated	
3	結線ビス Screw	鉄 Steel	SWCH・SPCC	M3×0.5×6L	ニッケルメッキ Nickel-Plated	フリータンシビス Type①

極数 / Poles	1P	2P	3P	4P	5P	6P	7P	8P	9P	10P	11P	12P	13P	14P	15P	16P	17P	18P	19P	20P	21P	22P
A	9.0	16.6	24.2	31.9	39.5	47.1	54.7	62.3	70.0	77.6	85.2	92.8	100.4	108.1	115.7	123.3	130.9	138.5	146.2	153.8	161.4	169.0
B	-	7.62	15.24	22.86	30.48	38.10	45.72	53.34	60.96	68.58	76.20	83.82	91.44	99.06	106.68	114.3	121.92	129.54	137.16	144.78	152.4	160.02