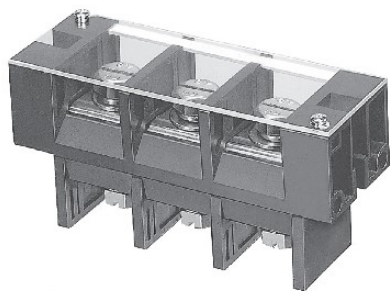


# 貫通型端子台



Through-type Terminal Block

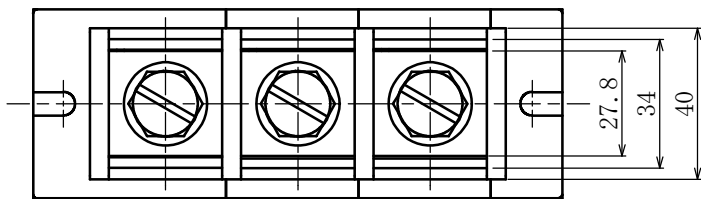
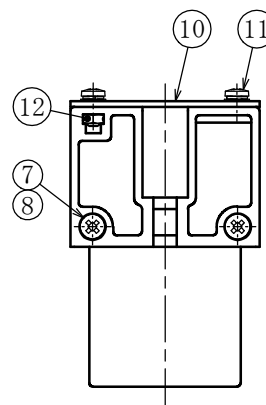
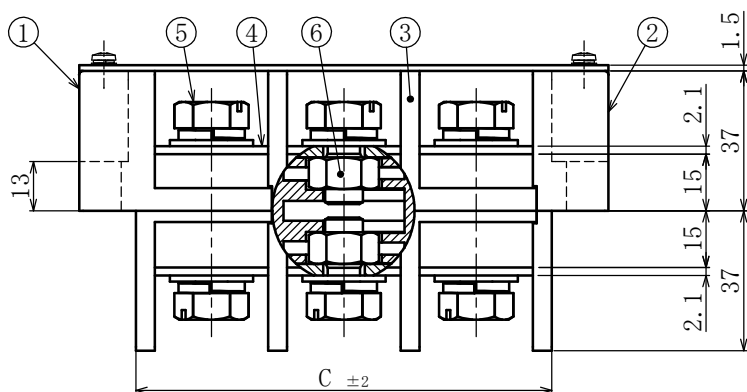
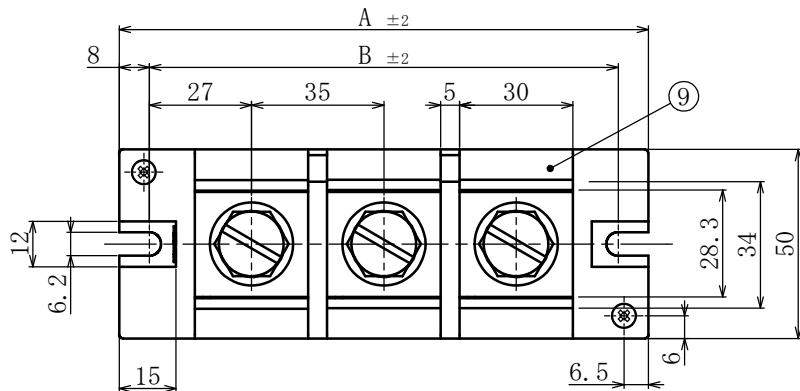
ピッチ / Pitch 35mm



型名 Type Number	F2077E-PKCA
定格 Rating	AC600V 250A
絶縁抵抗 Insulation Resistance	DC500V 1000MΩ以上 DC500V 1000MΩ and over
耐電圧 Withstands Voltage	AC3000V 1分間以上 AC3000V 1minute and over
ねじ径 Screw Diameter	M10
適合電線 Compatible Wire	38mm <sup>2</sup> ~150mm <sup>2</sup>

一般公差 / General Tolerance ±0.5

尺度 / Scale 1/2 単位 / Unit mm



- ・注文方法 : 型名 ———— 極数 P.
- ・Ordering Form: Type No. No. of Poles (P)
- ・結線ビス : 締付けトルク 12.0N・m.
- ・Connection screw: Tightening torque is 12.0N・m.

## 仕様 / Specifications.

部番 Part No.	名称 Part Name	材質 Material	規格 Standard	寸法 Size	処理 Treatment	備考 Remarks
1	両端子(A) Base (A)	PBT	UL			黒色 Black
2	両端子(B) Base (B)	PBT	UL			黒色 Black
3	中間端子 Base (C)	PBT	UL			黒色 Black
4	導電金具 Terminal	銅 Copper	C1100P	板厚 t3.0	ニッケルメッキ Nickel-Plated	
5	結線ビス Screw	鉄 Steel	SWCH	M10×1.5×20L	三価クロメート Trivalent Chromate Treatment	PW, SW付メス六角ボルトType④
6	六角ナット Hexagon nut	鉄 Steel	SWCH	M10×1.5	三価クロメート Trivalent Chromate Treatment	
7	連結ボルト Connecting bolt	鉄 Steel	SWCH	M4×0.7×L	三価クロメート Trivalent Chromate Treatment	ナベ pan head
8	連結ナット Connecting nut	鉄 Steel	SWCH	M4×0.7	三価クロメート Trivalent Chromate Treatment	
9	記号番号板 Marking strip	ポリカーボネート Polycarbonate	UL	板厚 t1.0		白色 White
10	カバー Cover	ポリカーボネート Polycarbonate	UL	板厚 t1.5		透明 Transparence
11	カバー止ビス Cover Retain screw	黄銅 Brass	C2700W	M3×0.5×8L	ニッケルメッキ Nickel-Plated	PW, SW付メス六角ボルトType③
12	六角ナット Hexagon nut	鉄 Steel	SWCH	M3×0.5	三価クロメート Trivalent Chromate Treatment	

極数/Poles	1P	2	3	4	5	6	7	8	9	10	11
A	70	105	140	175	210	245	280	315	350	385	420
B	54	89	124	159	194	229	264	299	334	369	404
C	40	75	110	145	180	215	250	285	320	355	390