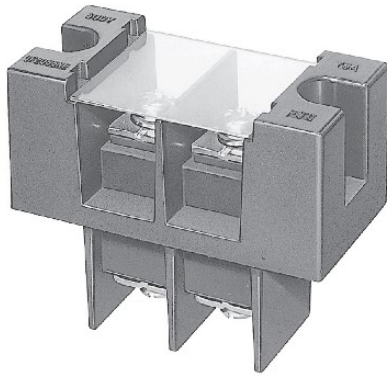


貫通型端子台



Through-type Terminal Block

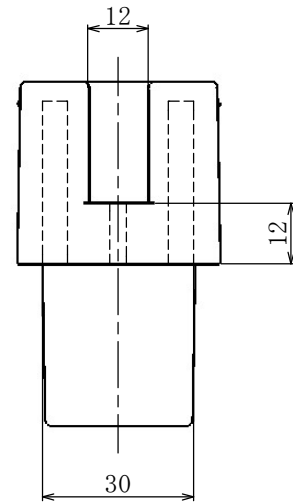
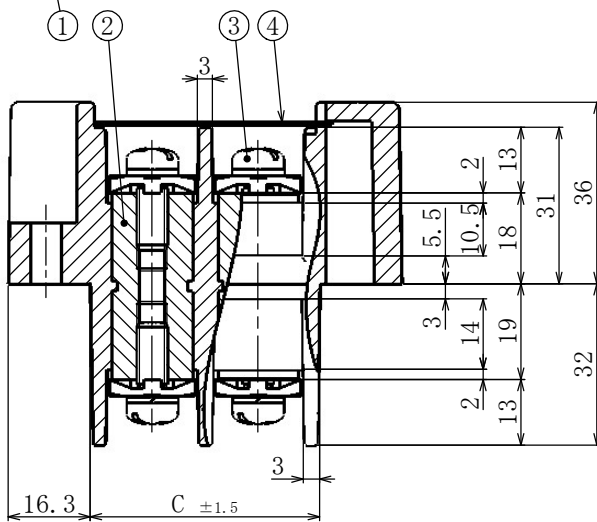
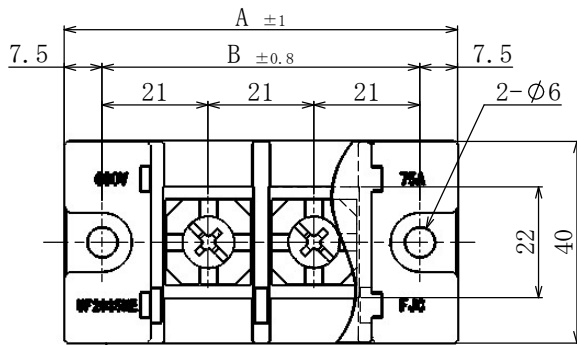
ピッチ/Pitch 21mm



型名 Type Number	F2085NE-PCA
定格 Rating	AC600V 75A
絶縁抵抗 Insulation Resistance	DC500V 100MΩ以上 DC500V 100MΩ and over
耐電圧 Withstands Voltage	AC3000V 1分間以上 AC300V 1minute and over
ねじ径 Screw Diameter	M6
適合電線 Compatible Wire	22.0mm ²

一般公差/General Tolerance ±0.5

尺度/Scale²/₃ 単位/Unit mm



- ・ 注文方法： **型名** — **極数** P — **PCA**
- ・ Ordering Form: Type No. No. of Poles (P)-PCA
- ・ 結線ビス：締付けトルク 3.0N・mです。
- ・ Connection screw: Tightening torque is 3.0N・m.
- ・ その他オプション *ショートピース (F2119)
- ・ Other Options Jumper (F2119)

仕様/Specifications.

部番 Part No.	名称 Part Name	材質 Material	規格 Standard	寸法 Size	処理 Treatment	備考 Remarks
1	モールド Mold	フェノール樹脂 Phenolic	UL			黒色 Black
2	導電埋込金具 Terminal	黄銅 Brass	C3604B		ニッケルメッキ Nickel-Plated	
3	結線ビス Screw	鉄 Steel	SWCH・SPCC	M6×1.0×16L	ニッケルメッキ Nickel-Plated	フリータンビース Type①
4	カバー Cover	ポリカーボネート Polycarbonate	UL	板厚 t0.5		透明 Transparence

極数/Poles	2P	3
A	78	99
B	63	84
C	45	66