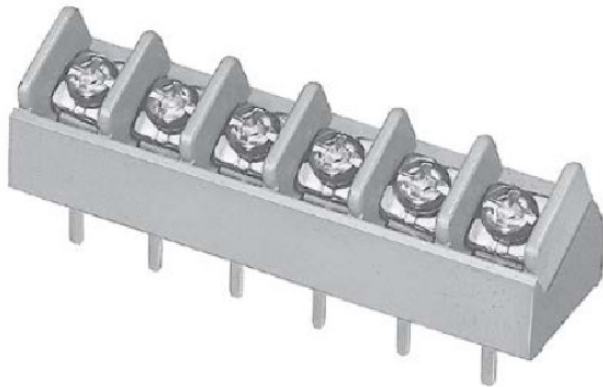


貫通型端子台



Through-type Terminal Block

ピッチ/Pitch 8.89mm

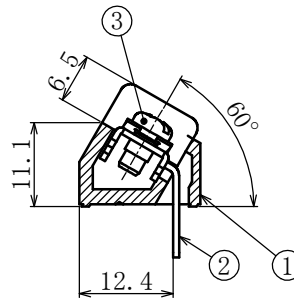
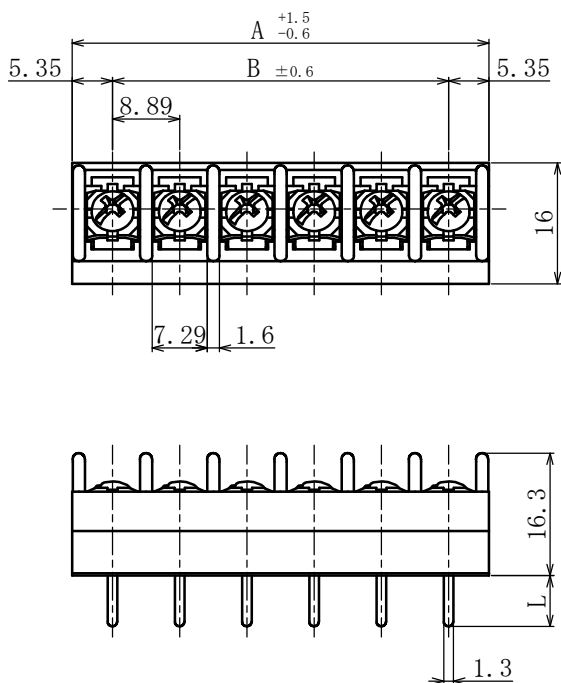


型名 Type Number	F 2 3 0 1 A X
定格 Rating	AC250V 10A
絶縁抵抗 Insulation Resistance	DC500V 1000MΩ以上 DC500V 1000MΩ and over
耐電圧 Withstands Voltage	AC2000V 1分間以上 AC2000V 1minute and over
ねじ径 Screw Diameter	M3
適合電線 Compatible Wire	0.75mm ²

一般公差/General Tolerance ±0.5

尺度/Scale 1/10 単位/Unit mm

呼び/Nominal	L
4L	4
7L	7
9L	9



- ・注文方法: 型名 — リード長 L — 極数 P
- ・Ordering Form: Type No. Lead Wire Length(L) No. of Poles(P)
- ・結線ビス: 締付けトルク0.6N・mです。
- ・Connection screw: Tightening torque is 0.6N・m.
- ・その他オプション *ショートピース (F2136)
- ・Other Options *Jumper (F2136)

■仕様/Specifications.

部番 Part No.	名称 Part Name	材質 Material	規格 Standard	寸法 Size	処理 Treatment	備考 Remarks
1	モールド Mold	PBT	UL			青色 Blue
2	導電金具 Terminal	黄銅 Brass	C2680R	板厚 t0.8	スズメッキ Tin-Plated	
3	結線ビス Screw	鉄 Steel	SWCH・SPCC	M3×0.5×6L	ニッケルメッキ Nickel-Plated	フラーノンビス Type②

極数/Poles	1P	2	3	4	5	6	7	8	9	10	11	12	13	14
A	10.70	19.59	28.48	37.37	46.26	55.15	64.04	72.93	81.82	90.71	99.60	108.49	117.38	126.27
B		8.89	17.78	26.67	35.56	44.45	53.34	62.23	71.12	80.01	88.90	97.79	106.68	115.57

極数/Poles	15	16	17	18	19	20	21	22	23	24	25	26	27
A	135.16	144.05	152.94	161.83	170.72	179.61	188.50	197.39	206.28	215.17	224.06	232.95	241.84
B	124.46	133.35	142.24	151.13	160.02	168.91	177.80	186.69	195.58	204.47	213.36	222.25	231.14