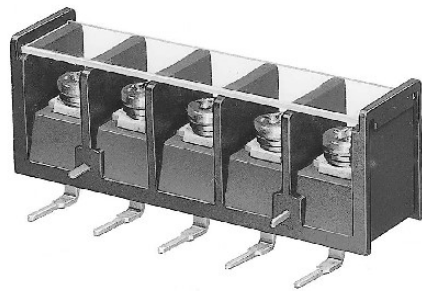


貫通型端子台



Through-type Terminal Block

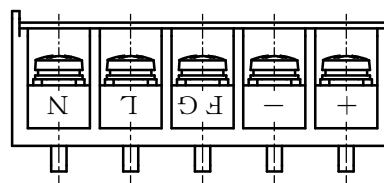
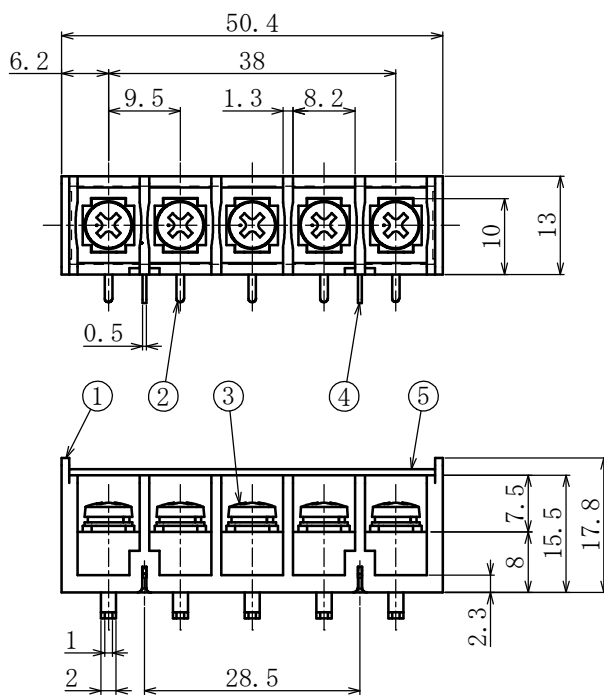
ピッチ/Pitch 9.5mm



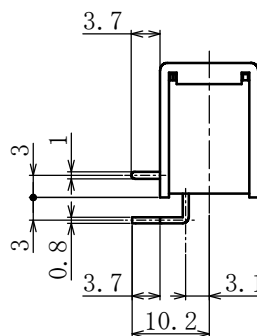
型名 Type Number	F 2 3 1 4 A X
定格 Rating	AC250V 15A
絶縁抵抗 Insulation Resistance	DC500V 1000MΩ以上 DC500V 1000MΩ and over
耐電圧 Withstands Voltage	AC2000V 1分間以上 AC2000V 1minute and over
ねじ径 Screw Diameter	M3
適合電線 Compatible Wire	1.25mm ²
極数 Number Poles	5P

一般公差/General Tolerance ±0.5

尺度/Scale 1/10 単位/Unit mm



A矢視
Direction of view



← A矢視
Direction of view

- ・ 注文方法： **型名** — **極数** P.
- ・ Ordering Form: Type No. No. of Poles 5(P)
- ・ 結線ビス: 締付トルクは0.6N・mです。
- ・ Connection screw: Tightening torque is 0.6 N.m.
- ・ カバーはオプションとなっておりまして、ご希望の際は注文方法の末尾に-CTとご記入ください。(INDEX参照) 但しカバーは添付納入となります。その他オプション *ショートピース (F2111、F2111B)
- ・ Information for Customer, the cover is optional. Purchasing method, add "-CT" (Cover) at the end of the Part name. (See Index for reference) The cover will be delivered separately. Other options *Jumper (F2111, F2111B)

仕様/Specifications.

部番 Part No.	名称 Part Name	材質 Material	規格 Standard	寸法 Size	処理 Treatment	備考 Remarks
1	モールド Mold	PBT	UL			黒色 Black
2	導電金具 Terminal	黄銅 Brass	C2680R	板厚 t0.8	スズメッキ Tin-Plated	
3	結線ビス Screw	黄銅 Brass	C2700W	M3×0.5×6L	ニッケルメッキ Nickel-Plated	PW, SWセムスバインド [®] Type③
4	固定ピン Mounting pin	黄銅 Brass	C2680R	板厚 t0.5	スズメッキ Tin-Plated	
5	カバー Cover	ポリカーボネート Polycarbonate	UL	板厚 t0.8	透明 Transparence	オプション Optional