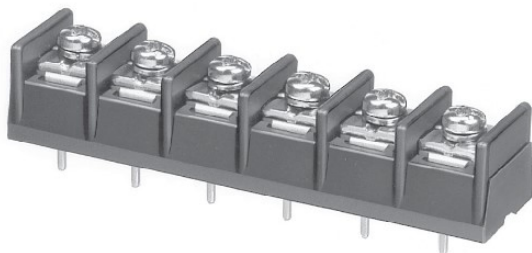


貫通型端子台



Through-type Terminal Block

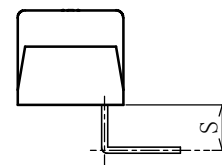
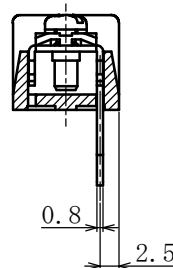
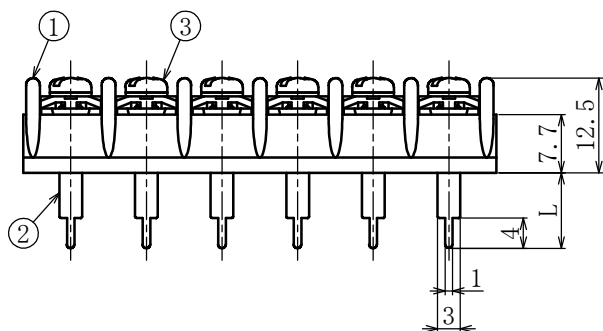
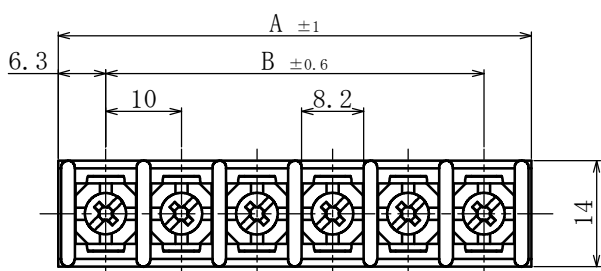
ピッチ/Pitch 10mm



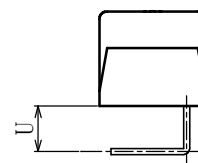
型名 Type Number	F 2 3 2 2 A X
定格 Rating	AC250V 10A
絶縁抵抗 Insulation Resistance	DC500V 1000MΩ以上 DC500V 1000MΩ and over
耐電圧 Withstands Voltage	AC2000V 1分間以上 AC2000V 1minute and over
ねじ径 Screw Diameter	M3
適合電線 Compatible Wire	0.75mm ²

一般公差/General Tolerance ±0.5

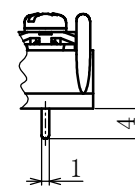
尺度/Scale 1/10 単位/Unit mm



S: リード外曲げ加工例
Example of a lead bent outward



U: リード内曲げ加工例
Example of a lead bent inward



4Lの時
In case of 4L

呼び/Nominal	L
4L	4
10L	10
16L	16

- ・ 注文方法: **型名** — **リード長**L — **(曲げ希望時) 曲げ寸法**S/U — **極数**P.
- ・ Ordering Form: **Type No.** **Lead Length(L)** **Bent Length(S or U)** **No. of Poles(P)**
(if bending is desired)
- ・ 結線ビス: 締付けトルク0.6N・m.
- ・ Connection screw: Tightening torque is 0.6N・m.
- ・ その他オプション *ショートベース (F2121、F2122、F2123)
- ・ Other options *Jumper (F2121, F2122, F2123)

仕様/Specifications.

部番 Part No.	名称 Part Name	材質 Material	規格 Standard	寸法 Size	処理 Treatment	備考 Remarks
1	モールド Mold	PBT	UL			黒色 Black
2	導電金具 Terminal	黄銅 Brass	C2680R	板厚 t0.8	スズメッキ Tin-Plated	
3	結線ビス Screw	鉄 Steel	SWCH・SPCC	M3×0.5×8L	ニッケルメッキ Nickel-Plated	フリーカンビス Type①

極数/Poles	1P	2	3	4	5	6	7	8	9	10	11	12	13
A	12.6	22.6	32.6	42.6	52.6	62.6	72.6	82.6	92.6	102.6	112.6	122.6	132.6
B	—	10.0	20.0	30.0	40.0	50.0	60.0	70.0	80.0	90.0	100.0	110.0	120.0

極数/Poles	14	15	16	17	18	19	20	21	22	23	24	25
A	142.6	152.6	162.6	172.6	182.6	192.6	202.6	212.6	222.6	232.6	242.6	252.6
B	130.0	140.0	150.0	160.0	170.0	180.0	190.0	200.0	210.0	220.0	230.0	240.0