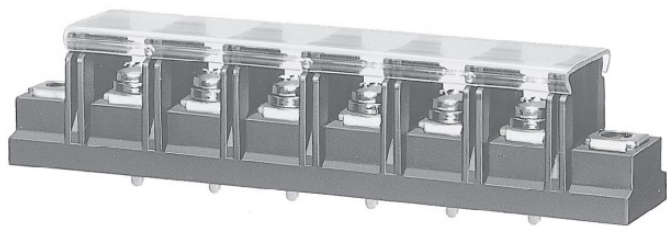


貫通型端子台



Through-type Terminal Block

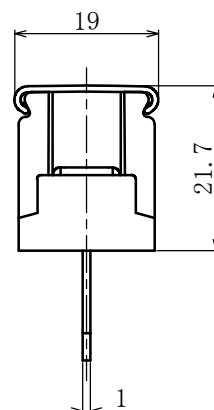
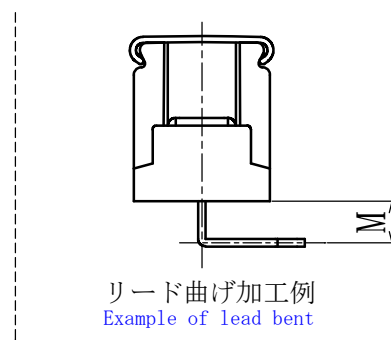
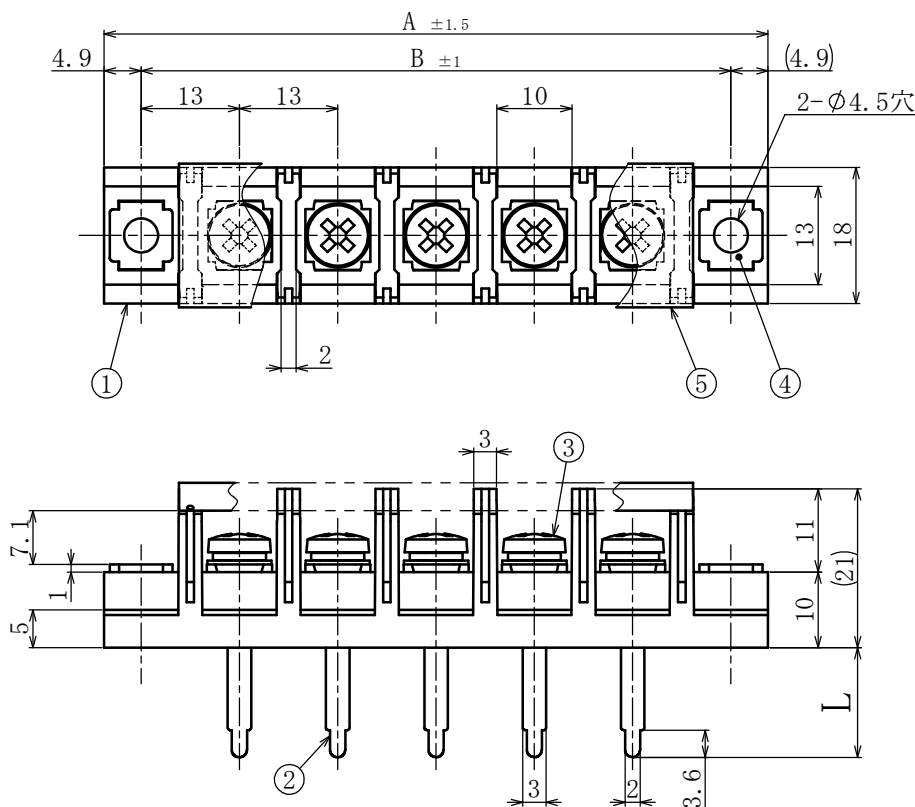
ピッチ/Pitch 13mm



型名 Type Number	F 2 3 5 0 A
定格 Rating	AC600V 30A
絶縁抵抗 Insulation Resistance	DC500V 1000MΩ以上 DC500V 1000MΩ and over
耐電圧 Withstands Voltage	AC2500V 1分間以上 AC2500V 1minute and over
ねじ径 Screw Diameter	M4
適合電線 Compatible Wire	3.5mm ²

一般公差/General Tolerance ±0.5

尺度/Scale 1/10 単位/Unit mm



呼び/Nominal	L
3.5L	3.5
14.5L	14.5
19.5L	19.5
28L	28

・注文方法: 型名 — リード長 L — (曲げ希望時) 曲げ寸法 M — 極数 P.

・Ordering Form: Type No. Lead Length (L) Bent Length (M) No. of Poles (P)
(if bending is desired)

・結線ビス: 締付けトルク 1.4N・m.

・Connection screw: Tightening torque is 1.4N・m.

・カバーはオプションとなっておりますのでご希望の際は注文方法の末尾に-CTとご記入ください。(INDEX 参照) 但しカバーは添付納入となります。その他オプション *ショートピース (F2118, F2143)

・A cover is optional. To obtain one, other "CT" (Cover) to the end of the order description shown above. (See INDEX for specifications) A cover will be delivered attached. Other options *Jumper (F2118, F2143)

仕様/Specifications.

部番 Part No.	名称 Part Name	材質 Material	規格 Standard	寸法 Size	処理 Treatment	備考 Remarks
1	モールド Mold	PBT	UL			黒色 Black
2	導電金具 Terminal	黄銅 Brass	C2680R	板厚 t1.0	スズメッキ Tin-Plated	
3	結線ビス Screw	黄銅 Brass	C2700W	M4×0.7×8L	ニッケルメッキ Nickel-Plated	PW, SW 7ms 5' イント [®] Type③
4	取付金具 Mounting plate	黄銅 Brass	C2680R	板厚 t1.0	ニッケルメッキ Nickel-Plated	
5	カバー Cover	ポリカーボネート Polycarbonate	UL	板厚 t0.8	透明 Transparency	オプション Optional

極数/Poles	1P	2	3	4	5	6	7	8	9	10	11
A	35.8	48.8	61.8	74.8	87.8	100.8	113.8	126.8	139.8	152.8	165.8
B	26.0	39.0	52.0	65.0	78.0	91.0	104.0	117.0	130.0	143.0	156.0
極数/Poles	12	13	14	15	16	17	18	19	20	21	22
A	178.8	191.8	204.8	217.8	230.8	243.8	256.8	269.8	282.8	295.8	308.8
B	169.0	182.0	195.0	208.0	221.0	234.0	247.0	260.0	273.0	286.0	299.0