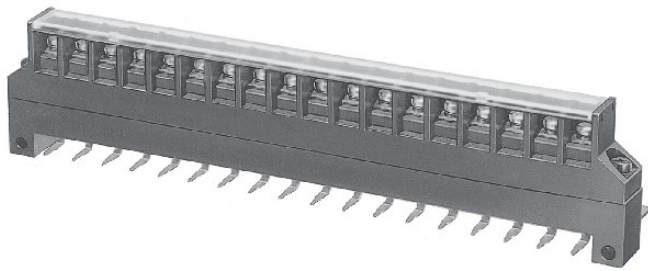
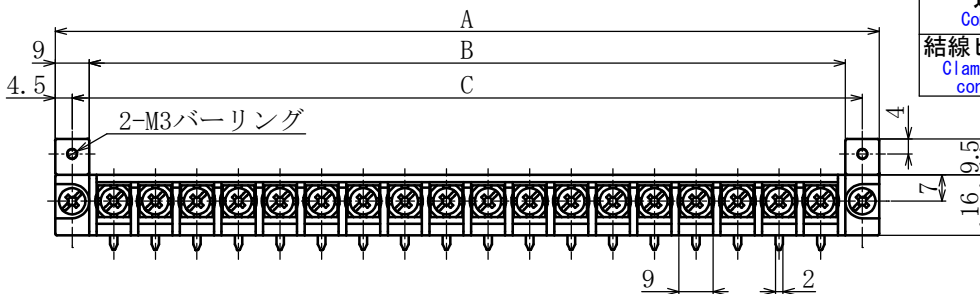


ピッチ/Pitch 11mm

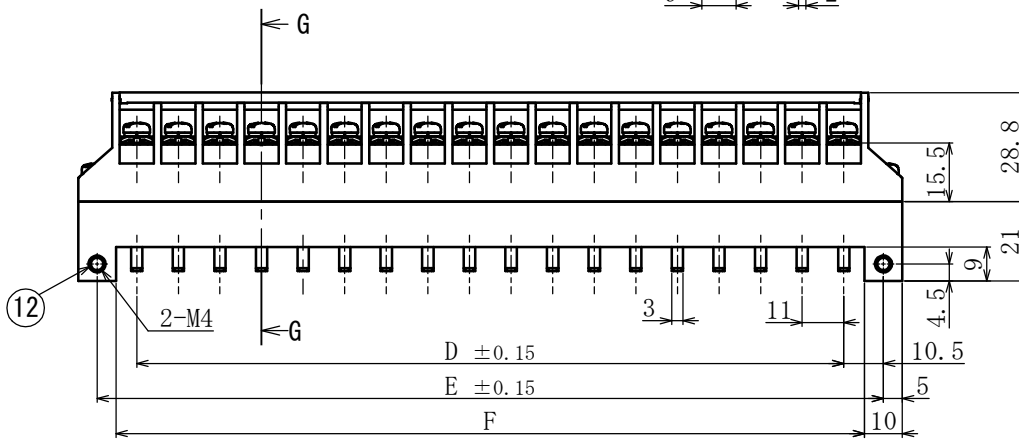


型名 Type Number	F5213ABLT
定格 Rating	AC250V 20A
絶縁抵抗 Insulation Resistance	DC500V 1000Ω以上 DC500V 1000Ω and over
耐電圧 Withstands Voltage	AC2500V 1分間以上 AC2500V 1minute and over
接触抵抗 Connection Resistance	10mΩ以下 10mΩ and less
ねじ径 Screw Diameter	M4
適合電線 Compatible Wire	0.75mm ² ~3.5mm ² 最大通電電流20A時:2.0mm ² When Maximum current 20A: 2.0mm ²
結線ビス締付トルク Clamping torque for connection screw	1.4N·m

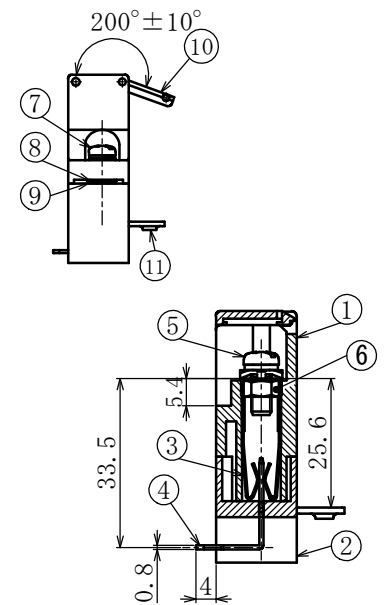
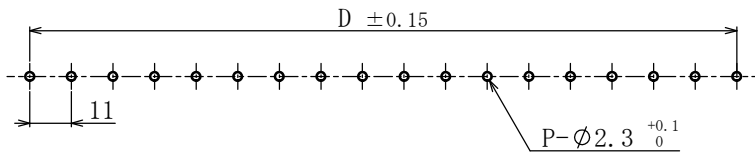


一般公差/General Tolerance ±0.5

尺度/Scale 1/1 単位/Unit mm



プリント基板穴径寸法
PCB specifications



G-G 断面図
G-G sections

- ・ 注文方法: 型名 極数 P.
- ・ Ordering Form: Type No. No. of Poles. (P)
- ・ その他オプション *ショートピース (F2113, F2113B)
- ・ Other options *Jumper (F2113, F2113B)

極数/Poles	8P	18P
A	108	218
B	90	200
C	99	209
D	77	187
E	98	208
F	88	198

仕様/Specifications.

部番 Part No.	名称/Part Name	材質/Material	規格/Standard	寸法/Size	処理/Treatment	備考/Remark
1	モールド(A) Mold(A)	PBT	UL94V-0			黒色 Black
2	モールド(B) Mold(B)	PBT	UL94V-0			黒色 Black コンタクト部金メッキ Contact point is plated with gold
3	コンタクト(A) Contact(A)	りん青銅 Phosphor bronze	C5191R-1/2H	板厚 t0.4	ニッケルメッキ Nickel-Plated	
4	コンタクト(B) Contact(B)	黄銅 Brass	C2680R	板厚 t0.8	金メッキ Gold-Plated	
5	結線ビス Screw	鉄 Steel	SWCH/SPCC	M4×0.7×100	ニッケルメッキ Nickel-Plated	フリータンシビス Type①
6	六角ナット Hexagon nut	鉄 Steel	SWCH	M4×0.7	三価クロメート Trivalent Chromate Treatment	
7	取付ビス Mt. screw	鉄 Steel	SWCH/SPCC	M4×0.7	ニッケルメッキ Nickel-Plated	
8	平ワッシャー Flat washer	黄銅 Brass	C2680R-1/2H	板厚 t0.5	ニッケルメッキ Nickel-Plated	
9	Eリング E ring	ステンレス Stainless Steel	SUS	板厚 t0.4 φ3		
10	カバー Cover	ポリカーボネート Polycarbonate	UL94V-2			透明 Transparence
11	取付金具 Mt. metal fitting	黄銅 Brass	C2680R	板厚 t1.2	ニッケルメッキ Nickel-Plated	
12	アウサート金具 Hexagon nut	鉄 Steel	SWCH	M4×0.7	三価クロメート Trivalent Chromate Treatment	