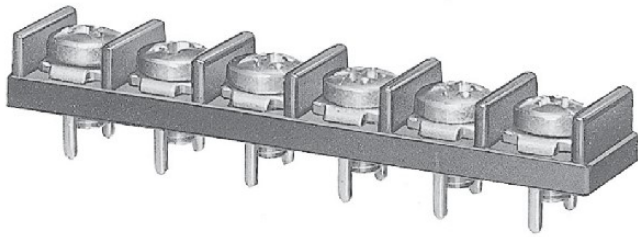


貫通型端子台



Through-type Terminal Block

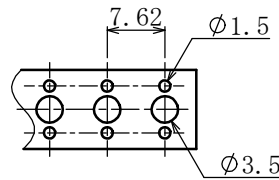
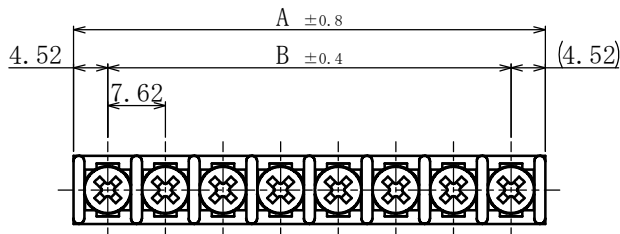
ピッチ/Pitch 7.62mm



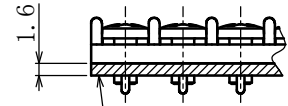
型名 Type Number	F 2 3 6 6 A W X
定格 Rating	AC250V 10A
絶縁抵抗 Insulation Resistance	DC500V 1000MΩ以上 DC500V 1000MΩ and over
耐電圧 Withstands Voltage	AC2000V 1分間以上 AC2000V 1minute and over
ねじ径 Screw Diameter	M3
適合電線 Compatible Wire	0.75mm ²

一般公差/General Tolerance ±0.5

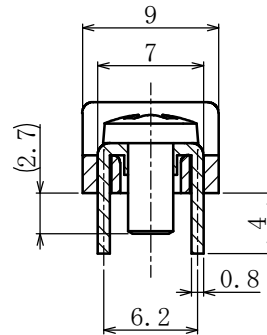
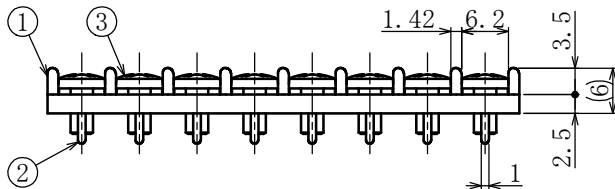
尺度/Scale 1/10 単位/Unit mm



プリント基板
Printed Circuit Board



プリント基板
Printed Circuit Board



(Scale 2:1)

- ・注文方法：型名 — 極数 P.
- ・Ordering Form: Type No. No. of Poles (P)
- ・結線ビス：締付けトルク0.6N・m.
- ・Connection screw: Tightening torque is 0.6N・m.
- ・旧型名 (FULS-4051A)
- ・Old Type No.

仕様/Specifications.

部番 Part No.	名称 Part Name	材質 Material	規格 Standard	寸法 Size	処理 Treatment	備考 Remarks
1	モールド Mold	PBT	UL			黒色 Black
2	導電金具 Terminal	黄銅 Brass	C2680R	板厚 t0.8	スズメッキ Tin-Plated	
3	結線ビス Screw	ステンレス Stainless steel	SUS	M3×0.5×6L		ハイット Type⑧

極数/Poles	1P	2	3	4	5	6	7	8	9	10	11	12	13	14	15
A	9.04	16.66	24.28	31.90	39.52	47.14	54.76	62.38	70.00	77.62	85.24	92.86	100.48	108.10	115.72
B	—	7.62	15.24	22.86	30.48	38.10	45.72	53.34	60.96	68.58	76.20	83.82	91.44	99.06	106.68
極数/Poles	16	17	18	19	20	21	22	23	24	25	26	27	28	29	30
A	123.34	130.96	138.58	146.20	153.82	161.44	169.06	176.68	184.30	191.92	199.54	207.16	214.78	222.40	230.02
B	114.30	121.92	129.54	137.16	144.78	152.40	160.02	167.64	175.26	182.88	190.50	198.12	205.74	213.36	220.98