

貫通型端子台



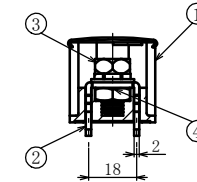
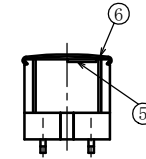
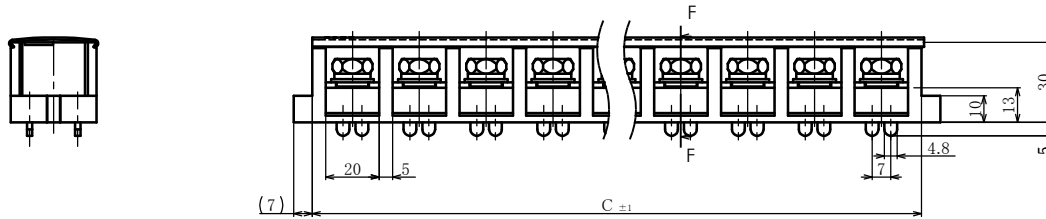
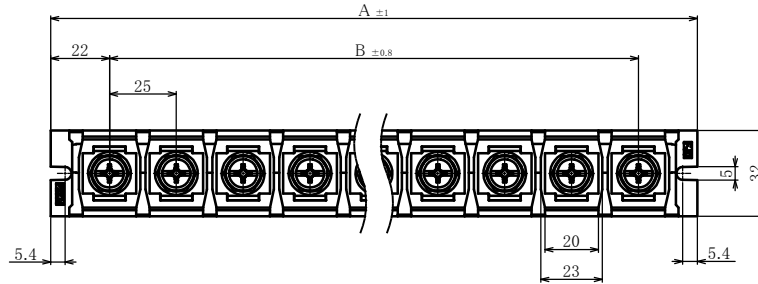
Through-type Terminal Block

ピッチ / Pitch 25mm

型名 Type Number	F2374A
定格 Rating	AC600V 130A
絶縁抵抗 Insulation Resistance	500V 1000MΩ以上 DC500V 1000MΩ and over
耐電圧 Withstands Voltage	2500V 1分間以上 AC2500V 1minute and over
ねじ径 Screw Diameter	M8
適合電線 Compatible Wire	38.0mm ²
推奨圧着端子 Recommended Crimp Terminal	R38-8

一般公差 / General Tolerance ±0.5

尺度 / Scale 1/2 単位 / Unit mm

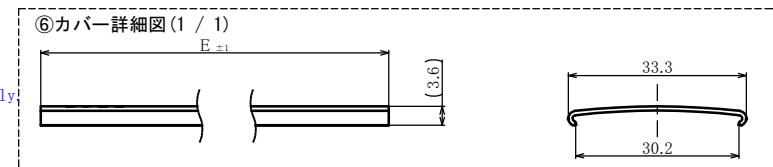
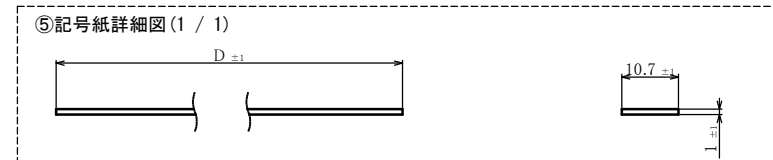


断面図F (1 / 2)

- ・注文方法： **型名** ----- **極数** P.
- ・Ordering Form: Type No. No. of Poles(P)
- ・結線ビス：締付けトルク6.6N・m.
- ・Connection screw: Tightening torque is 6.6N・m.
- ・カバー及び記号紙はオプションとなりますので御注文の際御指定下さい。
- ・The cover and the marking strip are optionally available.
- ・カバー又は記号紙をご希望の際は注文方法末尾に“-CT”又は“-KT”とご記入下さい。
- ・To obtain a cover or a marking strip, and “-CT” or “-KT” at the end of the ordering form.
- ・カバー及び記号紙共に御希望の際は注文方法末尾に“-KCT”とご記入下さい。カバー及び記号紙は別途添付して納入致します。
- ・To obtain a cover and a marking strip, and “-KCT” at the end of the ordering form. The cover and the marking strip will be delivered separately.
- ・記号紙は溝に差し込み装着し、カバーで固定する方式です。
- ・Insert Marking Strip into groove of Terminal Block, and then put cover on Terminal Block.

仕様 / Specifications.

部番 / Part No.	部番 / Part No.	材質 / Material	規格 / Standard	寸法 / Size	処理 / Treatment	備考 / Remark
1	モールド Base	PBT	UL94V-0			黒色 Black
2	導電金具 Terminal	銅 Copper	C1100B	板厚 t2.0	スズメッキ Tin-Plated	
3	結線ボルト Screw	鉄 Steel	SWCH・SPCC	M8×1.25×15φ	三価クロメート Trivalent Chromate Treatment	PH.頭六角ボルト Type⑩
4	六角ナット Hexagon nut	鉄 Steel	SWCH	M8×1.25	三価クロメート Trivalent Chromate Treatment	
5	記号紙 Marking strip	ファイバー Fiber	UL94V-0	板厚 t0.8	白色 White	オプション Optional
6	カバー Cover	ポリカーボネート Polycarbonate	UL94V-0	板厚 t0.8	透明 Transparence	オプション Optional



極数 / Poles	1P	2P	3P	4P	5P	6P	7P	8P	9P
A	44	69	94	119	144	169	194	219	244
B	-	25	50	75	100	125	150	175	200
C	30	55	80	105	130	155	180	205	230
D	28.2	53.2	78.2	103.2	128.2	153.2	178.2	203.2	228.2
E	31	56	81	106	131	156	181	206	231