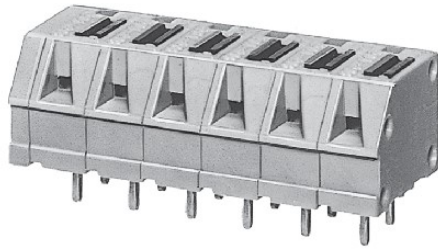


# ねじなし端子台



No screw-type Terminal Block

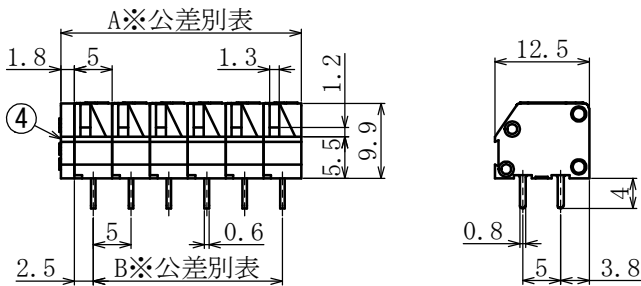
ピッチ/Pitch 5mm



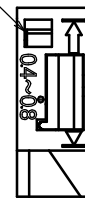
型名 Type Number	F 6 0 0 5
定格 Rating	AC300V 8A
絶縁抵抗 Insulation Resistance	DC500V 1000MΩ 以上 DC500V 1000MΩ and over
耐電圧 Withstands Voltage	AC2000V 1分間以上 AC2000V 1minute and over
適合電線 Compatible Wire	φ0.4~φ0.8単銅線 single copper wire

一般公差 / General Tolerance ±0.5

尺度 / Scale 1/1 単位 / Unit mm



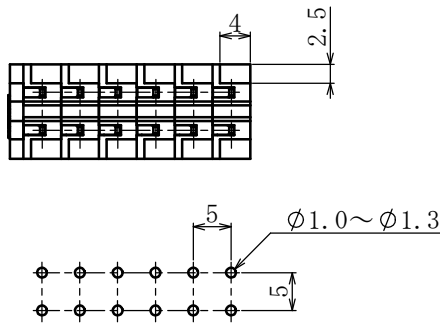
回路チェック穴  
Circuit check hole



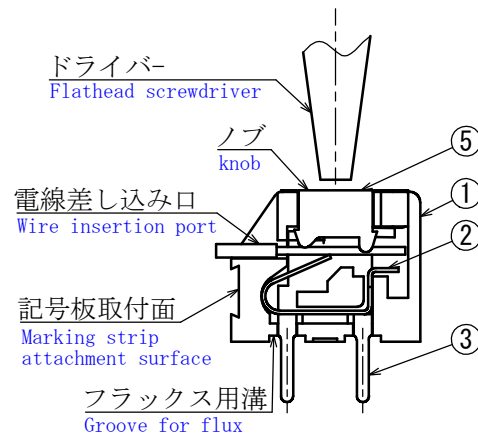
(Scale 2:1)

※A, B寸法公差表  
A, B Tolerance table

1~9P	±0.5
10~15P	±0.6
16~18P	±0.8
19~20P	±1.0



基板加工例  
PCB processing examples



操作方法  
Operating Instruction  
(Scale 2:1)

- 注文方法: **型名** — **極数** P.
- Ordering Form: Type No. No. of Poles (P)
- 電線の接続、解除はマイナスドライバーで行う。
- The wire should be connected and disconnected with a flathead screwdriver.
- 電線剥き長さ: 8~9mm
- Stripped wire length: 8~9mm

## 仕様 Specifications.

部番 Part No.	名称 Part Name	材質 Material	規格 Standard	寸法 Size	処理 Treatment	備考 Remarks
1	モールド Mold	ナイロン66 Nylon66	UL			グレー Gray
2	ワイヤークランプバネ Wire clamp spring	ステンレス Stainless steel	SUS301			
3	接触板 Contact plate	黄銅 Brass	C2680R		スズメッキ Tin-Plated	
4	エンドプレート End plate	ナイロン66 Nylon 66	UL			グレー Gray
5	ノブ Knob	ポリカーボネート Polycarbonate	UL			黒色 Black

極数/Poles	1P	2	3	4	5	6	7	8	9	10	11	12	13	14	15	16	17	18	19	20
A	6.8	11.8	16.8	21.8	26.8	31.8	36.8	41.8	46.8	51.8	56.8	61.8	66.8	71.8	76.8	81.8	86.8	91.8	96.8	101.8
B	-	5.0	10.0	15.0	20.0	25.0	30.0	35.0	40.0	45.0	50.0	55.0	60.0	65.0	70.0	75.0	80.0	85.0	90.0	95.0