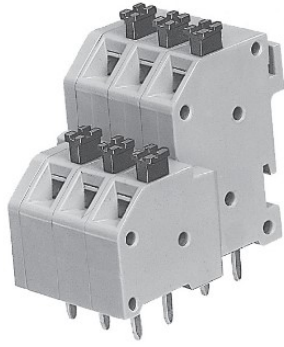
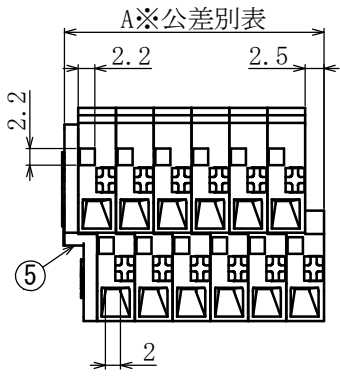


# ねじなし端子台



No screw-type Terminal Block

ピッチ/Pitch 5mm



型名 Type Number	F6022
定格 Rating	AC300V 10A
絶縁抵抗 Insulation Resistance	DC500V 1000Ω 以上 DC500V 1000Ω and over
耐電圧 Withstands Voltage	AC2000V 1分間以上 AC2000V 1minute and over

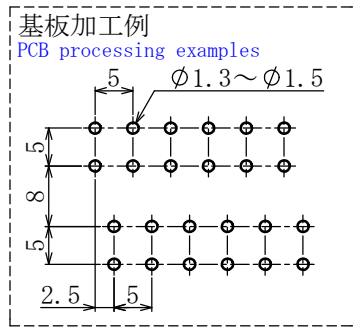
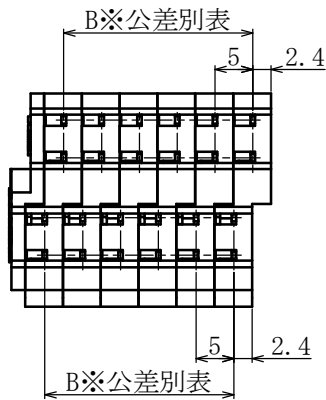
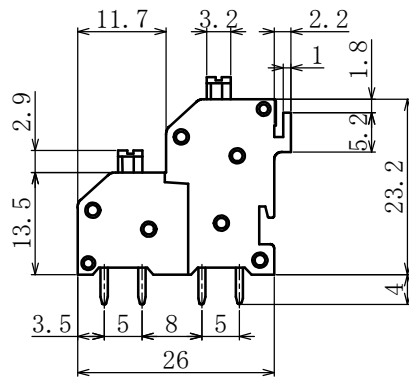
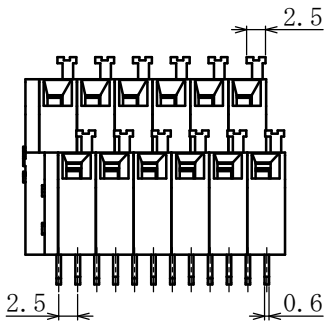
適合電線 Compatible Wire	単線 solid wire
	φ 0.65 ~ φ 1.6

一般公差 / General Tolerance ±0.5

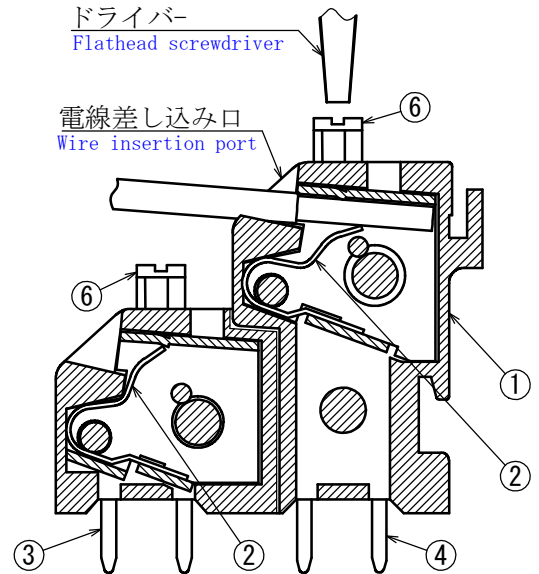
尺度 / Scale 1/1 単位 / Unit mm

※A, B寸法公差表  
A, B Tolerance table

2~20P	±0.5
22~30P	±0.7
32~40P	±0.8
42~50P	±1.0



- ・注文方法: [型名] — [極数]P.
- ・Ordering Form: Type No. No. of Poles (P)
- ・電線の接続、解除はマイナスドライバーで行う。
- ・The wire should be connected and disconnected with a flathead screwdriver.
- ・電線剥き長さ: 7~10mm
- ・Stripped wire length: 7~10mm
- ・最大通電電流10A時: 0.75mm<sup>2</sup>
- ・Maximum current 10A: 0.75mm<sup>2</sup>



操作方法  
Operating Instruction  
(Scale 2:1)

## 仕様 Specifications.

部番 Part No.	名称 Part Name	材質 Material	規格 Standard	寸法 Size	処理 Treatment	備考 Remarks
1	モールド Mold	ナイロン66 Nylon66	UL94V-0			グレー Gray
2	ワイヤクランプバネ Wire clamp spring	ステンレス Stainless steel	SUS301-CSP-H	板厚 t=0.3		
3	接触板(A) Contact plate(A)	黄銅 Brass	C2680R-1/2H	板厚 t=0.6	スズメッキ Tin-Plated	
4	接触板(B) Contact plate(B)	黄銅 Brass	C2680R-1/2H	板厚 t=0.6	スズメッキ Tin-Plated	
5	エンドプレート End plate	ナイロン66 Nylon 66	UL94V-0			グレー Gray
6	ノブ Knob	POM	UL94V-HB			黒色 Black

極数/Poles	2P	4	6	8	10	12	14	16	18	20	22	24	26	28	30	32	34	36	38	40
A	9.3	14.3	19.3	24.3	29.3	34.3	39.3	44.3	49.3	54.3	59.3	64.3	69.3	74.3	79.3	84.3	89.3	94.3	99.3	104.3
B	-	5.0	10.0	15.0	20.0	25.0	30.0	35.0	40.0	45.0	50.0	55.0	60.0	65.0	70.0	75.0	80.0	85.0	90.0	95.0

極数/Poles	42	44	46	48	50
A	109.3	114.3	119.3	124.3	129.3
B	100.0	105.0	110.0	115.0	120.0